

2年 ( ) 組 ( ) 号 氏名 ( )

《一次関数  $y = 3x - 1$  の表，式，グラフから，それぞれの特徴についてまとめよう》

【表】

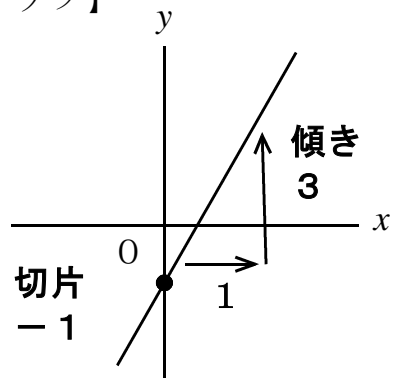
|     |    |    |   |   |   |
|-----|----|----|---|---|---|
| $x$ | -1 | 0  | 1 | 2 | 3 |
| $y$ | -4 | -1 | 2 | 5 | 8 |

● 変化の割合は 3 で，  
( 一定 ) である。

【式】

●  $y = 3x - 1$  は，  
 $y = ax + b$  で， $a = 3$ ， $b = -1$  である。

【グラフ】



● グラフは，  
傾き 3 ，切片 -1 の  
直線 である。

- 時間とともに， $\triangle BPC$ の面積はどのように変わるとおもいますか。  
増加，減少，一定の3つの言葉を使って表してみましょう。

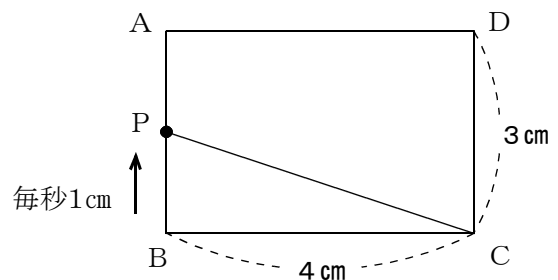
【私の予想】

( )  $\rightarrow$  ( )  $\rightarrow$  ( )  $\rightarrow$  ( )  $\rightarrow$  ( ) ...

〔課題1〕

下の図のような長方形ABCDの周上を，点Pは，毎秒1cmの速さで，BからA，Dを通過してCまで移動します。

PがBを出発してから  $x$  秒後の  $\triangle BPC$  の面積を  $y \text{ cm}^2$  とするとき， $x$  にもなう  $y$  の値の変化のようすを説明しましょう。



- ◎ 点PはBからA，Dを通過してCまで移動するのに ( ) 秒かかる。