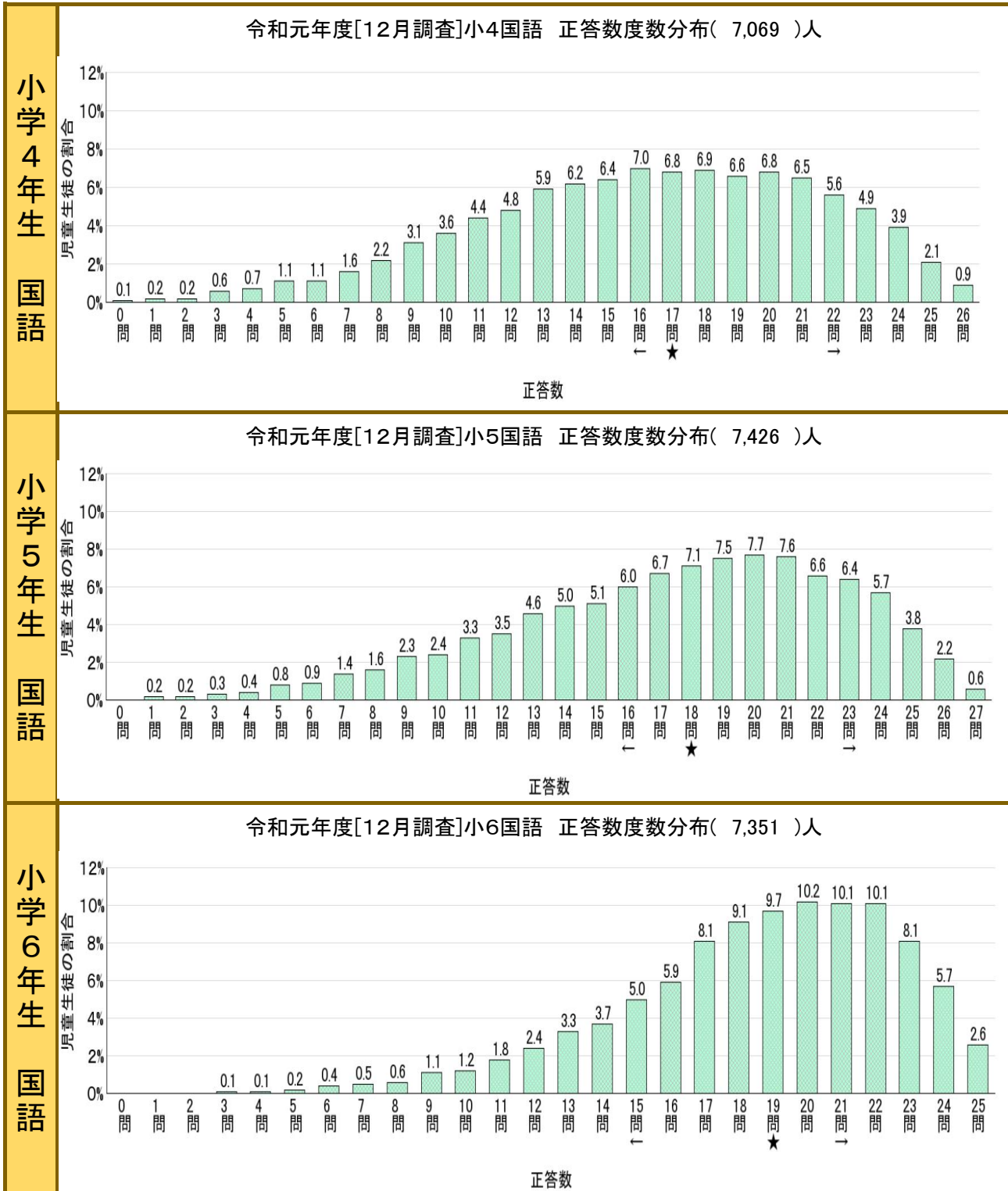


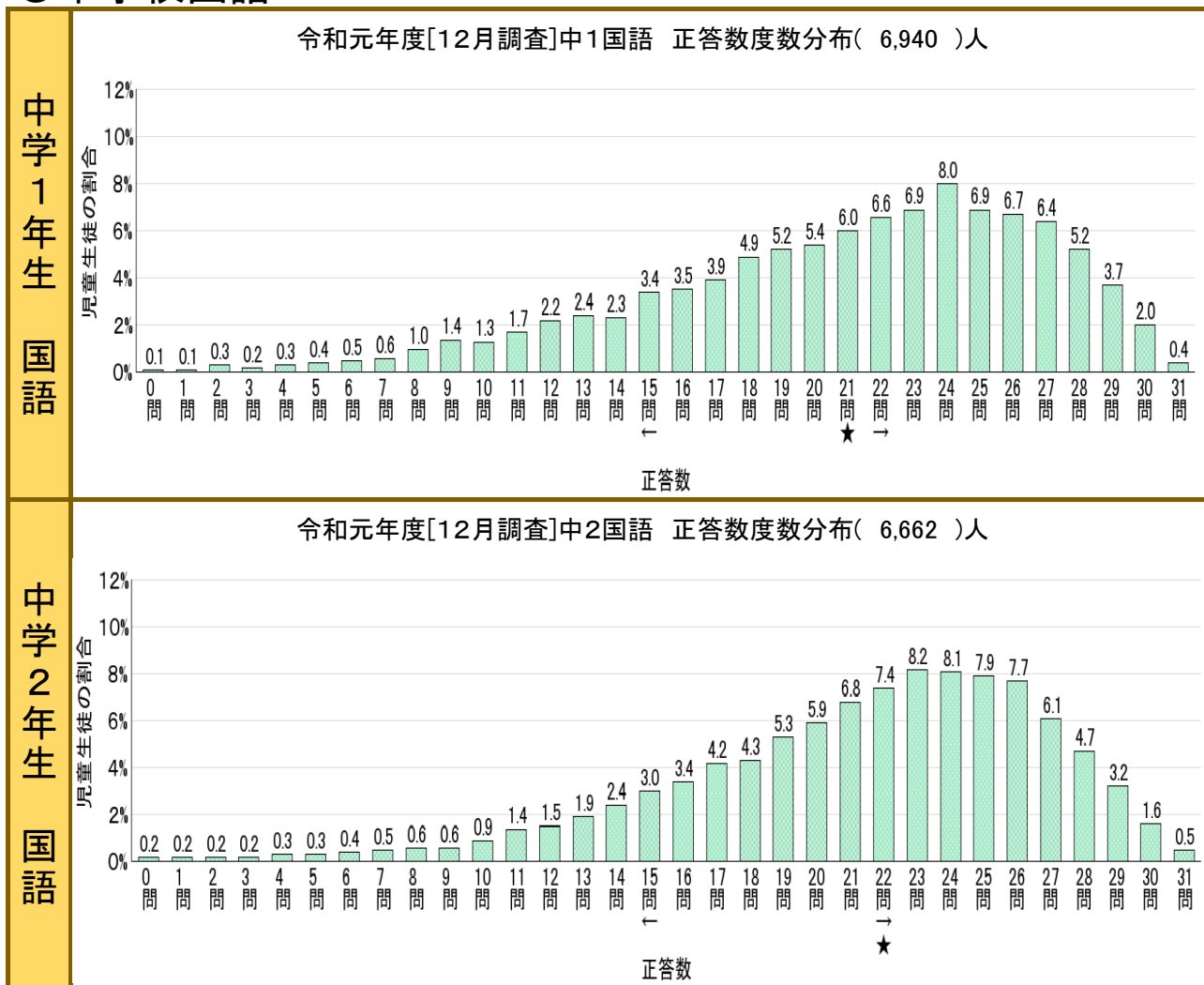
正答数度数分布の状況を示す。

- ・正答数の下にある★印のついた正答数以上が、県正答率を上回っていることを示している。
- ・矢印(←)は、到達基準(「おおむね達成」)を下回る正答数を示している。
- ・矢印(→)は、到達基準(「十分達成」)を上回る正答数を示している。

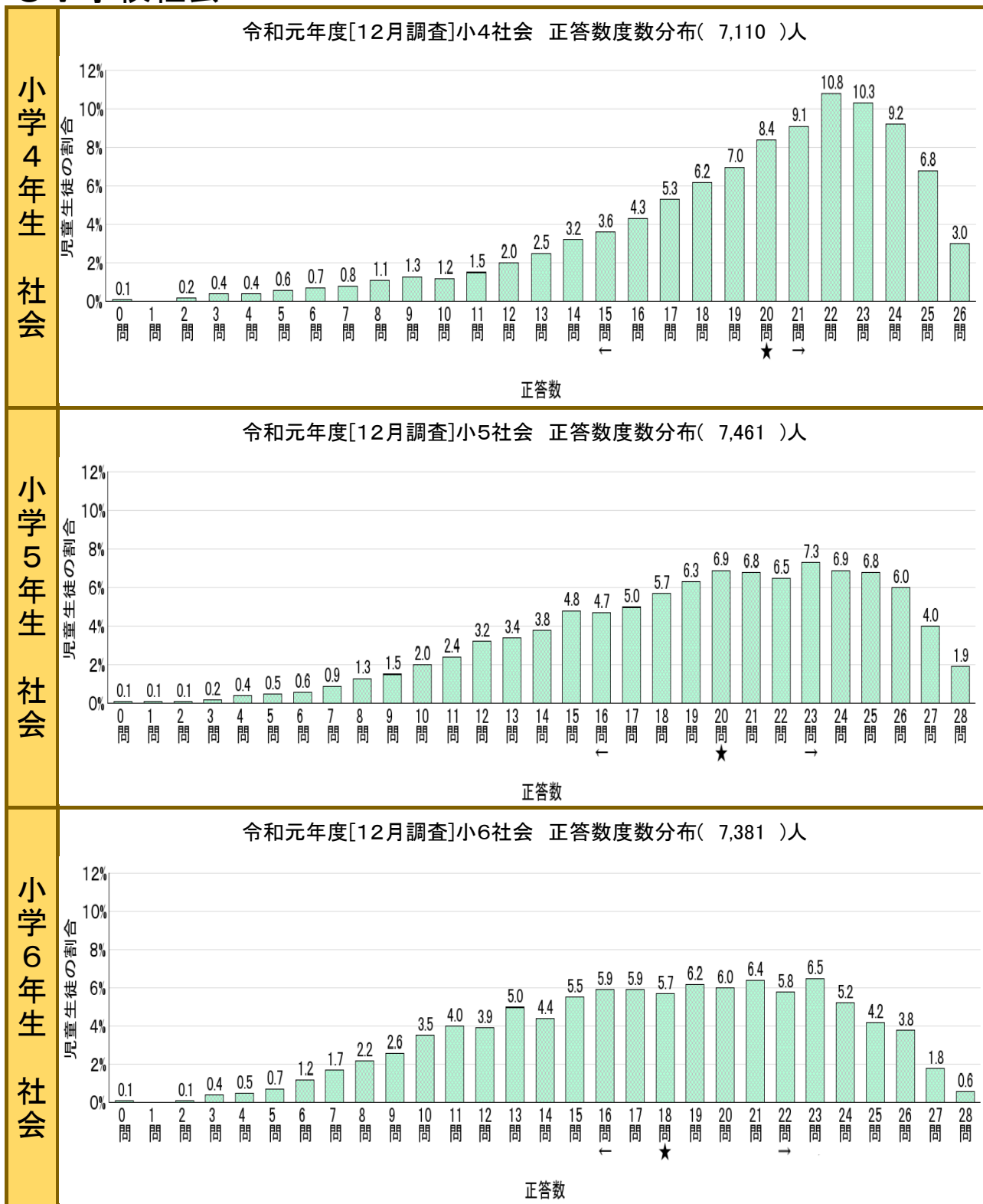
○小学校国語



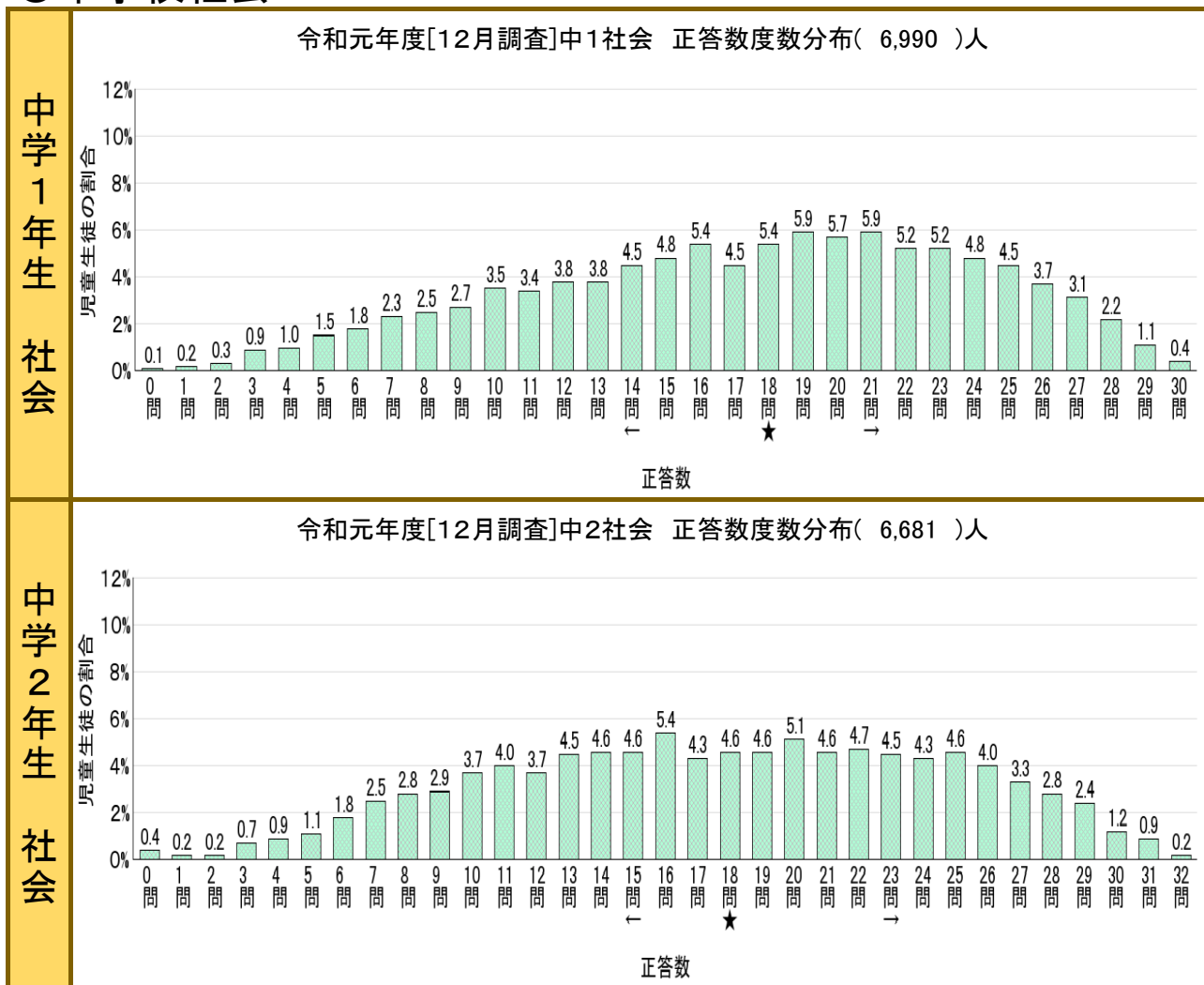
○中学校国語



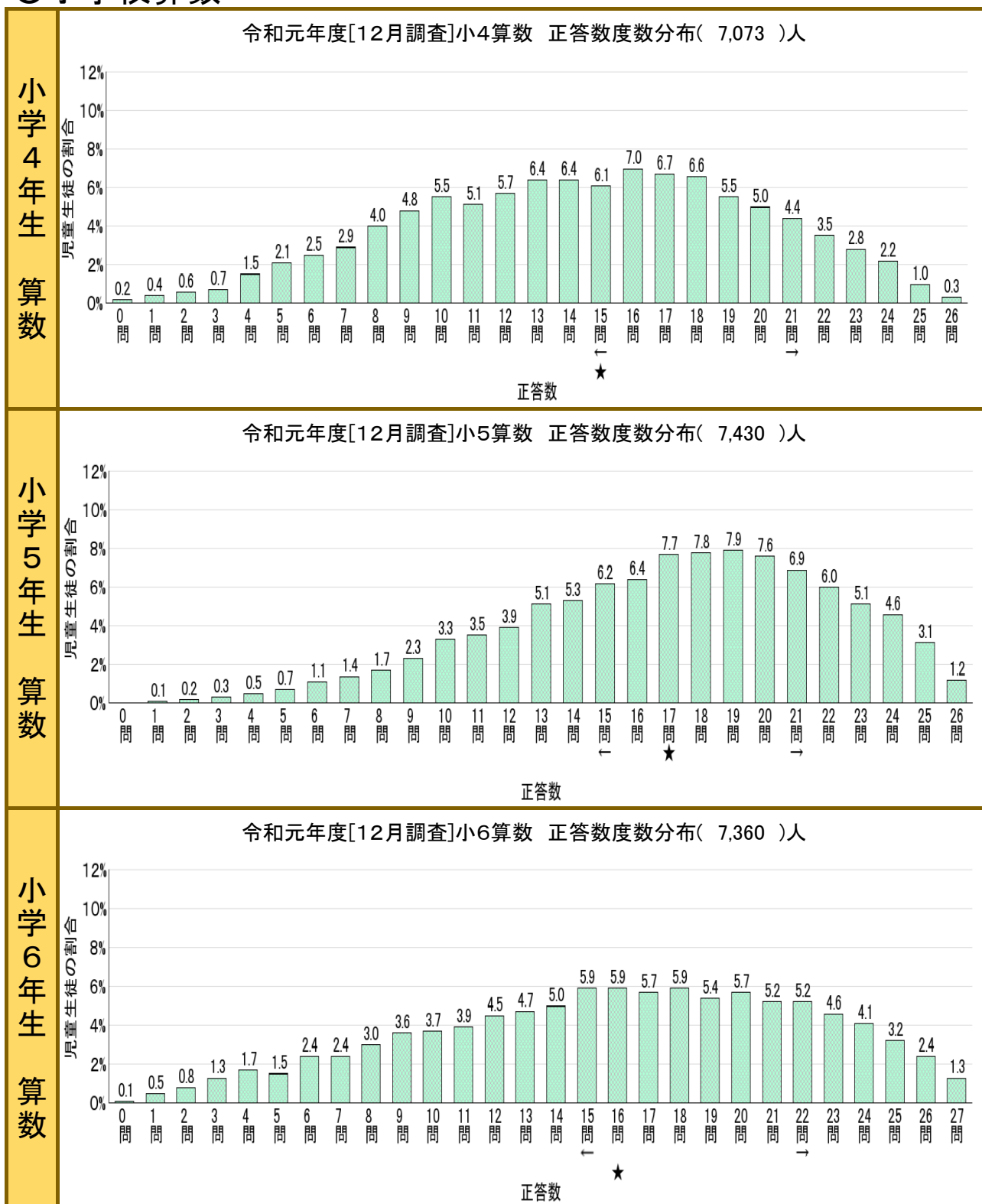
○小学校社会



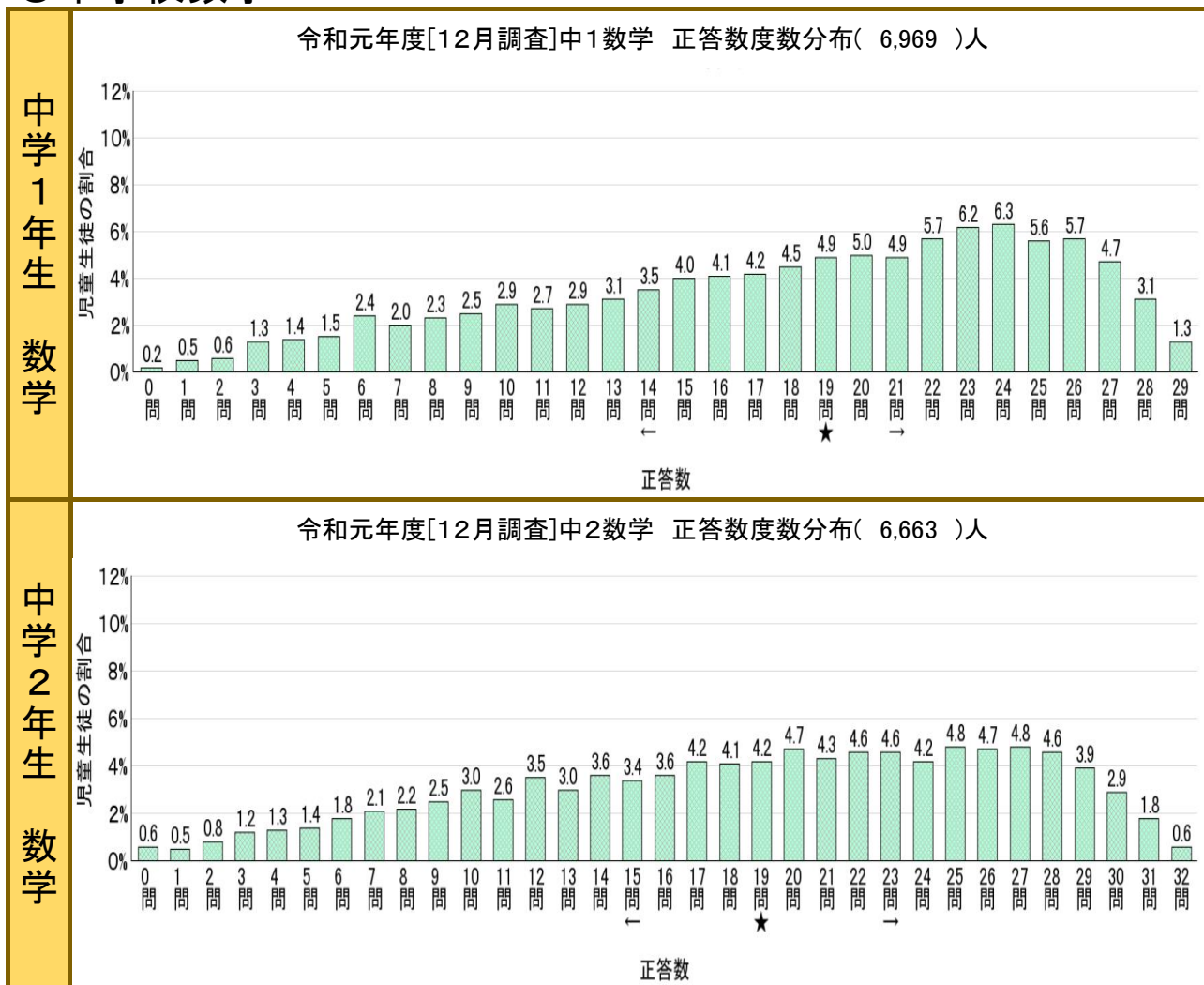
○中学校社会



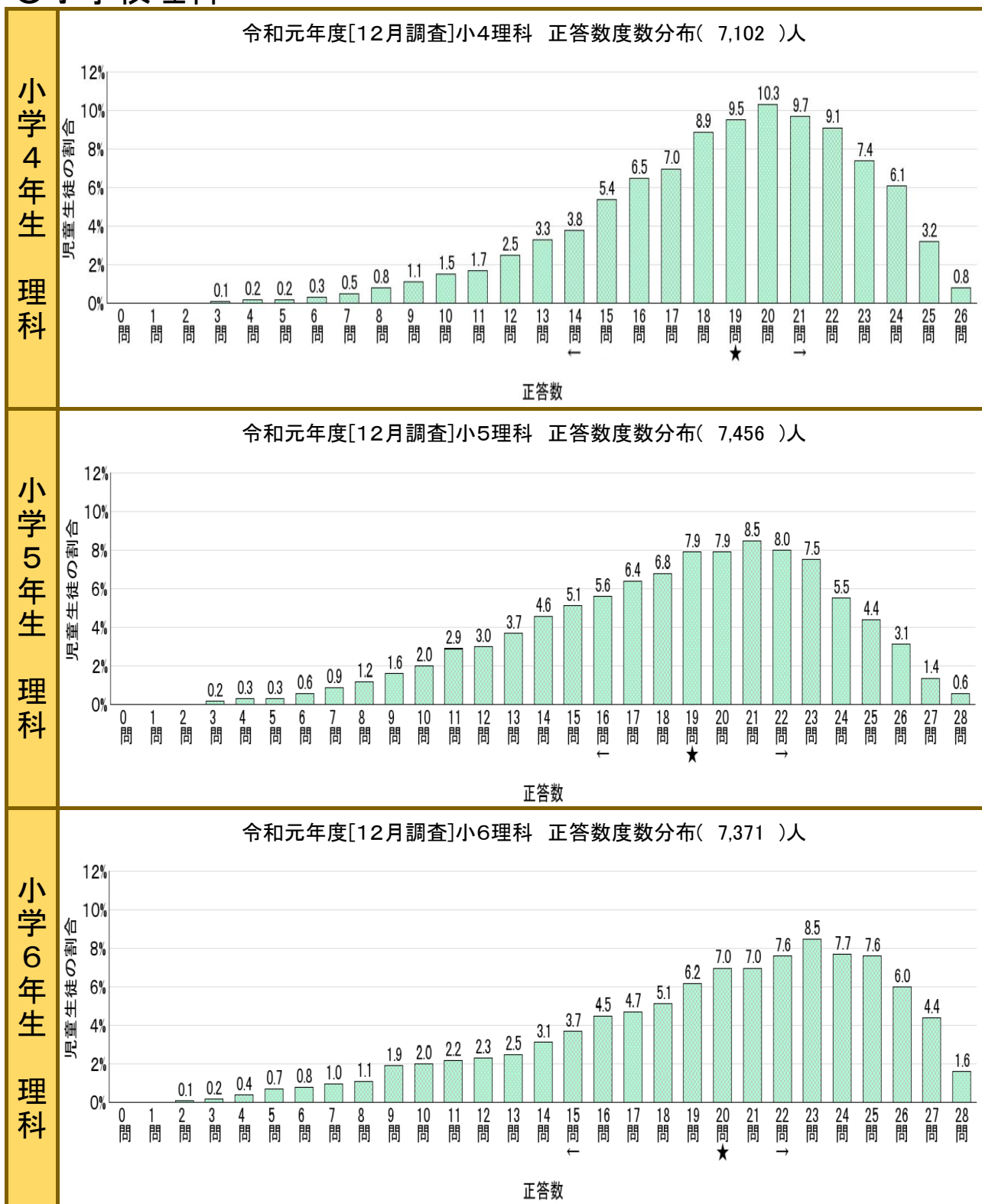
○小学校算数



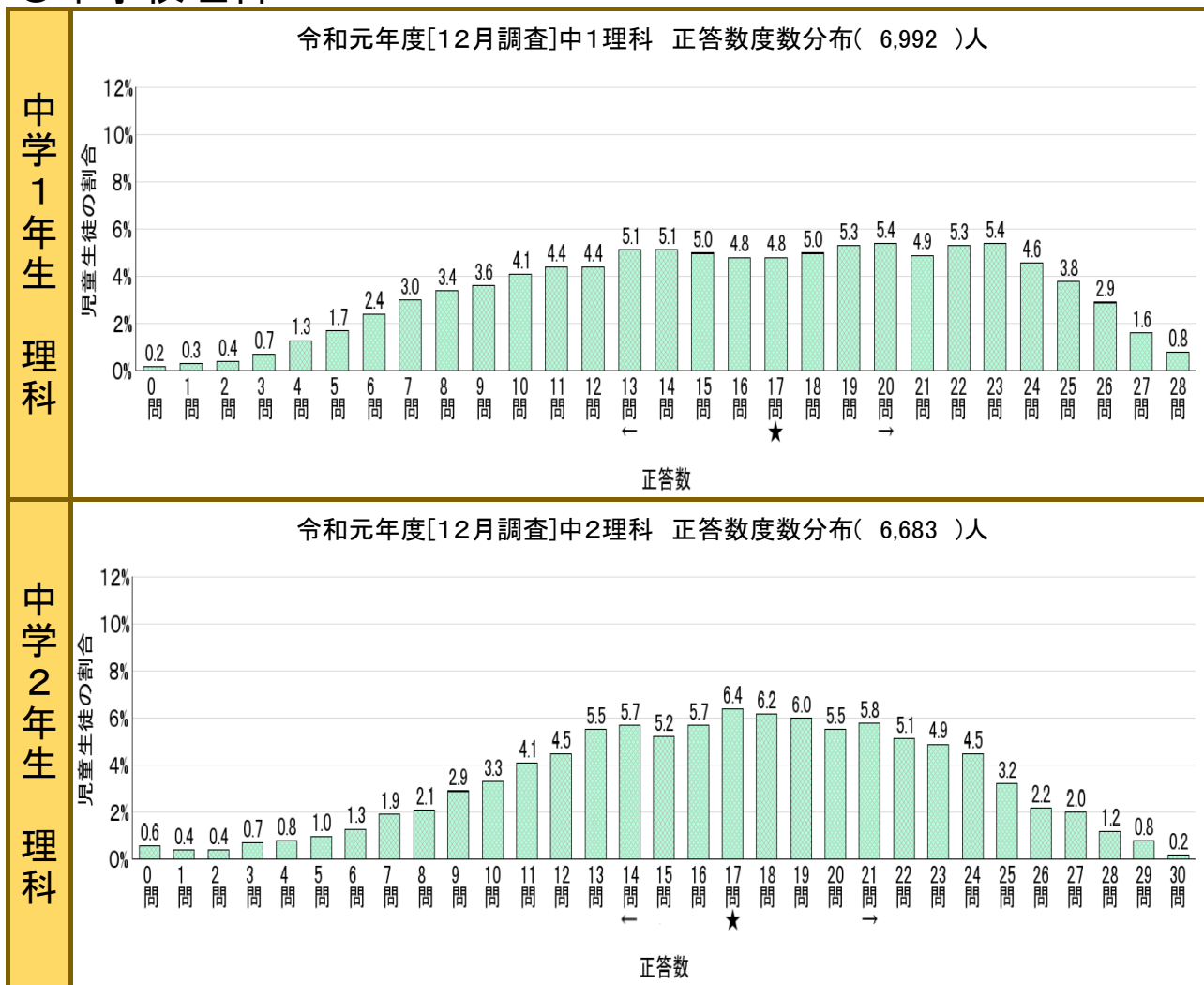
○中学校数学



○小学校理科



○中学校理科



○中学校英語

