

中理アンケート実施・集計マニュアル

① シートのダウンロード

Web ページより「(中理) アンケート実施・集計シート」(Excel ファイル) をダウンロードしてください。

② ワークシートの構成

「(中理) アンケート実施・集計シート」を開くとワークシートのタブは図 1 のようになっています。

「調査票 (生徒)」・・・生徒用アンケートです。
「生徒 (事前)」・・・生徒用アンケートの入力、結果 (詳細) 出力シートです。
「教師」・・・教師用アンケートの入力、結果出力シートです。
「生徒」・・・生徒用アンケートの出力シートです。
「教師・生徒」・・・教師用・生徒用アンケート結果を比較するためのシートです。
「生徒 (事後)」・・・生徒用アンケートの入力、結果 (詳細) 出力シートです。

図 1 (中理) アンケート実施・集計シートのタブ

③ 教師用アンケートの実施

「教師」のシートにある回答欄をクリックすると、図 2 のようなプルダウンリストになりますので、選択して回答ください。点数は自動で入力されます。

No	内容	回答	点数
①	生徒は、授業の最初に、先生の話や演示実験などを見て、本時の学習内容に対する興味・関心が高まりますか。	(ウ)あまりそう思わない	2.0
②	生徒は、授業の最初に、先生の話や先生が見せる実験について、自分の考えを持っていますか。	(ア)そう思う (イ)少しそう思う (ウ)あまりそう思わない (エ)ほとんどそう思わない	0
③	生徒は、先生の話や見せる実験を基に、授業で解決すべき課題(学習問題・学習のめあて)を持つことができますか。	(ウ)あまりそう思わない	2.0

図 2 教師用アンケート

④ 生徒用アンケートの実施

「調査票 (生徒)」をプリントアウトし、必要部数印刷を行い、生徒に配付し、回答させてください (アンケート実施は 10 分程度で終了する簡単なものです)。

⑤ 生徒用アンケートの集計

- ・「生徒 (事前)」シートに生徒の回答を入力します。図 3 を参照してください。
- ・性別はプルダウンリストより入力します。

- ・ 回答番号①から順に 12 桁の数字を入力して下さい。無回答は 9 を入力して下さい。
- ・ 生徒全員の入力が終了したら印刷ボタンをクリックします。グラフ化されたシート（図 4）のみプリントアウトされます。

fx		433344444333 ←12桁の数字で											
B	C	D	E	F	G	H	I	J	K	L	M	N	O
	12桁の数字で	無回答は9で入力して下さい											
性別	回答	1	2	3	4	5	6	7	8	9	10	11	12
男	433344444333	4	3	3	3	4	4	4	4	4	3	3	3
女	332332333333	3	3	2	3	3	2	3	3	3	3	3	3
男	323333232214	3	2	3	3	3	3	2	3	2	2	1	4

図 3 生徒用アンケート集計画面

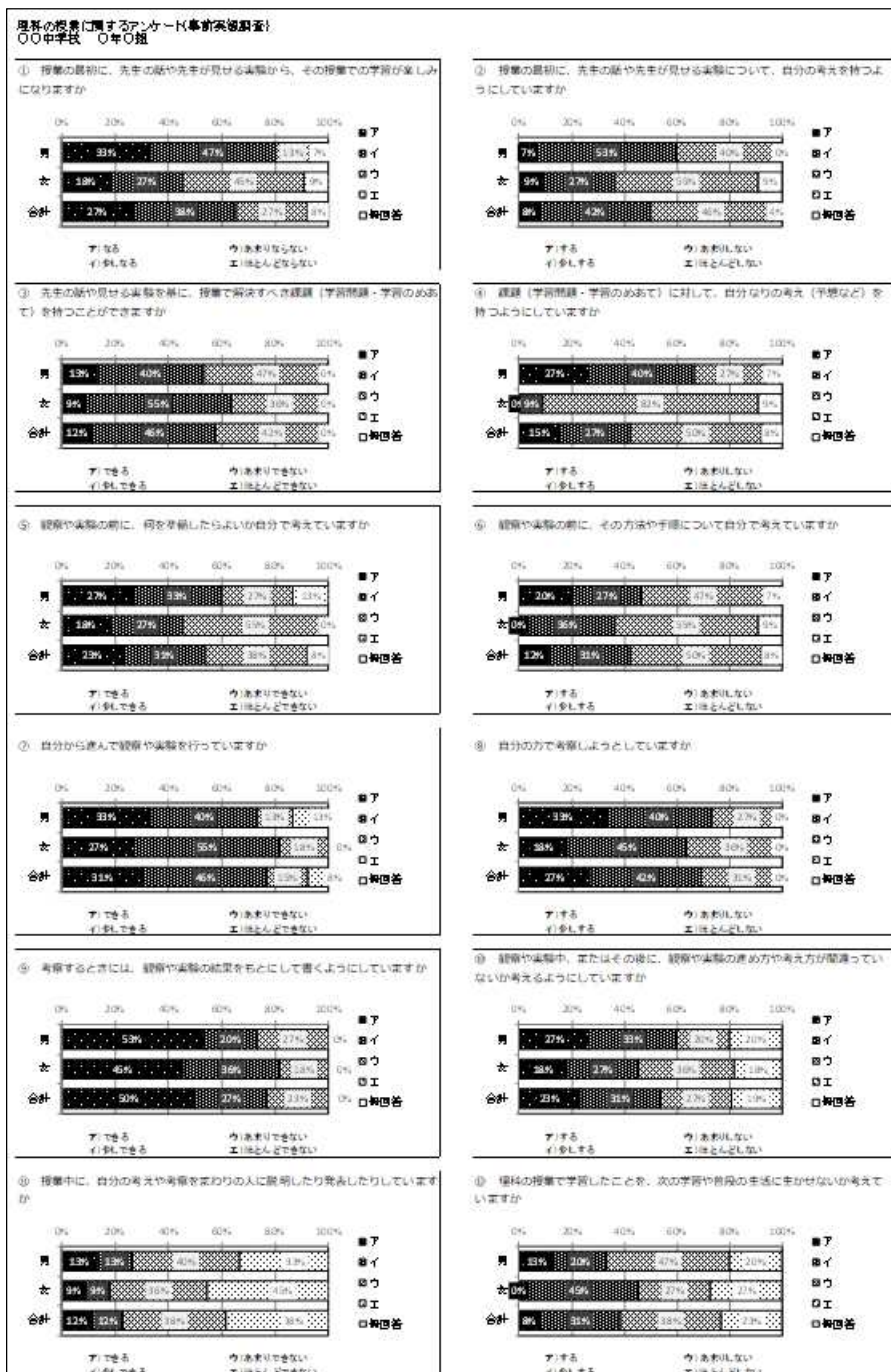


図 4 生徒用アンケートのプリント画面