

## 授業展開案 高等学校情報「社会と情報」

## 1 テーマ

個人による安全対策

## 2 I C T 利活用のねらい

スマートフォンやモバイルWi-Fiルーター、タブレット端末等の普及により、個人所有の情報端末は、いつでもインターネットに繋がる状態になっている。そのインターネットには、情報の漏洩や改竄、データやシステムの破壊などを目的とする「マルウェア」が蔓延しているため、情報端末ごとに技術的な安全対策を講じる必要がある。しかし、セキュリティ意識が低く、何の対策も行っていないユーザは未だに多く、生徒においても、楽しい部分、便利な部分だけに関心が高く、安全対策をおろそかにしている様子が見受けられる。



この分野について、教科書ではコンパクトにまとめられているため、危機感が伝わりにくい。そこで、個人による安全対策について、スライドを用いて補足することにより、それに対する関心を高め、理解を深めさせる。

## 3 利活用する I C T 機器及びソフトウェア

①機器：電子黒板、学習者用端末

②教材：「個人による安全対策」(Microsoft PowerPoint)

## 4 I C T 利活用の場面

学習内容	I C T 利活用の場面
<ul style="list-style-type: none"> <li>マルウェアについて理解する。</li> </ul>	<p>①説明の補助：スライドを用いて、主なマルウェアについて説明する。</p> 
<ul style="list-style-type: none"> <li>マルウェア対策について理解する。</li> </ul>	<p>②説明の補助：スライドを用いて、マルウェア対策について説明する。</p> 

学習内容	ICT利活用の場面
<p>・パスワードについて理解する。</p> <p>・まとめ</p>	<p>③説明の補助：スライドを用いて、パスワードについて説明する。</p> <div data-bbox="847 315 1249 618" style="border: 1px solid black; padding: 10px; margin: 10px auto; width: fit-content;"> <p style="text-align: center;">パスワード</p> <ol style="list-style-type: none"> <li>1. <a href="#">パスワードの設定について</a></li> <li>2. <a href="#">パスワードの管理方法</a></li> <li>3. <a href="#">パスワードの使い回しの危険性</a></li> <li>4. <a href="#">パスワードのヒントについて</a></li> </ol> <p style="text-align: right; font-size: small;">次へ</p> </div> <p>④説明の補助：スライドを用いて、安全対策についてまとめる。</p>

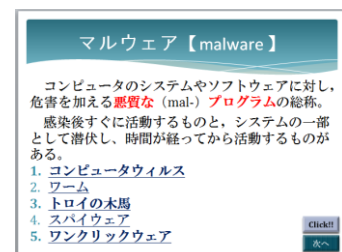
## 5 ICT利活用のポイント

### ■ スライド全体の注意点

- スライド間の移動はボタンクリック（ハイパーリンク）を使用するため、画面クリックでのスライド切り替えは無効となっている。
- アンダーラインがついている文字は全てクリックできる。
- ポップアップする解説は、それ自身をクリックすることで消去できる。

#### ①マルウェアの説明：スライド2～8

スライド2がメニューとなっており、1～5の項目をクリックすると、それぞれの解説スライドへジャンプする。



#### ②マルウェア対策の説明：スライド9～13

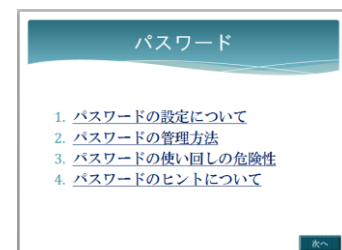
■ メニューは設定していない。

■ スライド毎の解説

- **スライド9**：「参考イメージ」ボタンをクリックすると、スライド10を表示した後、スライド9へ戻る。
- **スライド11**：「▶」ボタンをクリックすると、解説がポップアップする。

#### ③パスワードの説明：スライド14～18

スライド14がメニューとなっており、1～4の項目をクリックすると、それぞれの解説スライドへジャンプする。



#### ④個人による安全対策のまとめ：スライド19

スライド19が最終スライドとなる。