

2 意識調査についての各種グラフ

(1) 児童生徒意識調査

児童生徒意識調査質問項目一覧

| ○児童生徒意識調査(県調査) | | ○児童(生徒)質問紙調査(全国調査) | |
|-------------------|--|--------------------|--|
| 番号 | 質問項目 | 番号 | 質問項目 |
| 学校生活 | | | |
| 小(1) 中(1) | 学校に行くのは楽しいと思う。 | (24) | 学校に行くのは楽しいと思う。 |
| 小(2) 中(2) | 学校では落ち着いて勉強することができていると思う。 | (-) | |
| 小(3) 中(3) | 友達に会うのは楽しいと思う。 | (-) | |
| 学習動機 | | | |
| 小(4) 中(4) | 人の役に立つ人間になりたいと思う。 | (35) | 人の役に立つ人間になりたいと思う。 |
| 小(5) 中(5) | 将来の夢や目標をもっている。 | (9) | 将来の夢や目標を持っている。 |
| 小(20) 中(20) | 国語の勉強は好きだ。 | (48) | 国語の勉強は好きだ。 |
| 小(21) 中(21) | 社会の勉強は好きだ。 | (-) | |
| 小(22) 中(22) | 算数(数学)の勉強は好きだ。 | (58) | 算数(数学)の勉強は好きだ |
| 小(23) 中(23) | 理科の勉強は好きだ。 | (69) | 理科の勉強は好きだ。 |
| 中(24) | 英語の勉強は好きだ。 | (-) | |
| 小(28) 中(30) | 国語の授業で学習したことは、将来、社会に出たときに役に立つ。 | (52) | 国語の授業で学習したことは、将来、社会に出たときに役に立つ。 |
| 小(29) 中(31) | 社会の授業で学習したことは、将来、社会に出たときに役に立つ。 | (-) | |
| 小(30) 中(32) | 算数(数学)の授業で学習したことは、将来、社会に出たときに役に立つ。 | (64) | 算数(数学)の授業で学習したことは、将来、社会に出たときに役に立つ。 |
| 小(31) 中(33) | 理科の授業で学習したことは、将来、社会に出たときに役に立つ。 | (74) | 理科の授業で学習したことは、将来、社会に出たときに役に立つ。 |
| 中(34) | 英語の授業で学習したことは、将来、社会に出たときに役に立つ。 | (-) | |
| 小(46) 中(52) | 「総合的な学習の時間」の授業で学習したことは、普段の生活や社会に出たときに役に立つ。 | (36) | 「総合的な学習の時間」の授業で学習したことは、普段の生活や社会に出たときに役に立つ。 |
| 学習活動(各教科等) | | | |
| 小(24) 中(25) | 国語の授業の内容はよく分かる。 | (50) | 国語の授業の内容はよく分かる。 |
| 小(25) 中(26) | 社会の授業の内容はよく分かる。 | (-) | |
| 小(26) 中(27) | 算数(数学)の授業の内容はよく分かる。 | (60) | 算数(数学)の授業の内容はよく分かる。 |
| 小(27) 中(28) | 理科の授業の内容はよく分かる。 | (71) | 理科の授業の内容はよく分かる。 |
| 中(29) | 英語の授業の内容はよく分かる。 | (-) | |
| 小(32) 中(35) | 読書は好きだ。 | (51) | 読書は好きだ。 |
| 小(33) 中(36) | 国語の授業で目的に応じて資料を読み、自分の考えを話したり、書いたりしている。 | (53) | 国語の授業で目的に応じて資料を読み、自分の考えを話したり、書いたりしている。 |
| 小(34) 中(37) | 国語の授業で意見などを発表するとき、うまく伝わるように話の組み立てを工夫している。 | (54) | 国語の授業で意見などを発表するとき、うまく伝わるように話の組み立てを工夫している。 |
| 小(35) 中(38) | 国語の授業で自分の考えを書くとき、考えの理由が分かるように気を付けて書いている。 | (55) | 国語の授業で自分の考えを書くとき、考えの理由が分かるように気を付けて書いている。 |
| 小(36) 中(39) | 国語の授業で文章を読むとき、段落や話のまとめごととに内容を理解しながら読んでいます。 | (56) | 国語の授業で文章を読むとき、段落や話のまとめごととに内容を理解しながら読んでいます。 |

| ○児童生徒意識調査(県調査) | | ○児童(生徒)質問紙調査(全国調査) | |
|-------------------|---|--------------------|---|
| 番号 | 質問項目 | 番号 | 質問項目 |
| 学習活動(各教科等) | | | |
| 小(37) 中(40) | 社会の授業で自分が考えたことや調べたことを、新聞のような形でノートや模造紙(広用紙)にまとめることは楽しいと思う。 | (-) | |
| 小(38) | 社会の授業で調べたことをもとにして、発表したり話し合ったりすることは楽しいと思う。 | (-) | |
| 中(41) | 社会の授業で調べたことをもとに考え、話し合いをすること(討論すること)は楽しいと思う。 | (-) | |
| 小(39) 中(42) | 博物館や図書館、郷土資料館などで、自分の興味・関心をもったことについて調べることは好きだ。 | (-) | |
| 小(40) 中(43) | 算数(数学)の授業で、学習したことを普段の生活の中で活用できないか考える。 | (63) | 算数(数学)の授業で学習したことを普段の生活の中で活用できないか考える。 |
| 小(41) 中(44) | 算数(数学)の授業で公式やきまりを習うとき、そのわけ(根拠)を理解するようにしている。 | (66) | 算数(数学)の授業で公式やきまりを習うとき、そのわけ(根拠)を理解するようにしている。 |
| 小(42) 中(45) | 算数(数学)の授業で、問題の解き方や考え方が分かるようにノートに書いている。 | (67) | 算数(数学)の授業で問題の解き方や考え方が分かるようにノートに書いている。 |
| 小(43) 中(46) | 理科の授業で、自分が何を調べるのかははっきり分かって観察や実験を行っている。 | (-) | |
| 小(44) 中(47) | 理科の授業で、自分で考えたことを図や文字(文)で表したり、友達と話し合ったりしている。 | (-) | |
| 小(45) 中(48) | 理科の授業で学習したことを普段の生活に生かさないか考えたり、学習したことが生かされているものを(身の回りから)見つけたりしている。 | (-) | |
| 中(49) | 英語の授業で、与えられたテーマについて、英語で簡単なスピーチをすることは好きだ。 | (-) | |
| 中(50) | 英語の授業で、身近な話題について自分の考えや気持ちなどを英語で書くことは難しい。 | (-) | |
| 中(51) | 英語の授業で英語を聞いたり読んだりするとき、大まかな流れや大切な部分をつかみながら聞いたり読んだりしている。 | (-) | |
| 小(47) 中(53) | 「総合的な学習の時間」では、自分で課題を立てて情報を集め整理して、調べたことを発表するなどの学習活動に取り組んでいる。 | (37) | 「総合的な学習の時間」では、自分で課題を立てて情報を集め整理して、調べたことを発表するなどの学習活動に取り組んでいる。 |
| 学習活動(教科全般) | | | |
| 小(17) 中(17) | 普段の授業では、自分の考えを発表する機会が与えられていると思う。 | (38) | 授業では、自分の考えを発表する機会が与えられていたと思う。 |
| 小(18) 中(18) | 普段の授業では、学級の友達と(生徒)の間で話し合う活動をよく行っていると思う。 | (39) | 授業では、学級の友達との間で話し合う活動をよく行っていたと思う。 |
| 小(19) 中(19) | 学校の授業などで、自分の考えを他の人に説明したり、文章に書いたりするのは難しいと思う。 | (45) | 学校の授業などで、自分の考えを他の人に説明したり、文章に書いたりすることは難しい。 |
| 小(48) 中(54) | 授業で電子黒板や大型テレビなどが使われるようになって、今までより授業の内容が分かりやすくなったと思う。 | (-) | |
| 小(49) 中(55) | 電子黒板やパソコンを使った授業を受けるのは、楽しんだ。 | (-) | |
| 家庭学習 | | | |
| 小(6) 中(6) | 学校の授業時間以外に、普段、1日当たりどれくらいの時間、勉強をしますか。 | (13) | 学校の授業時間以外に、普段、1日当たりどれくらいの時間、勉強をしますか。 |
| 小(7) 中(7) | 土曜日や日曜日など学校が休みの日に、1日当たりどれくらいの時間、勉強をしますか。 | (14) | 土曜日や日曜日など学校が休みの日に、1日当たりどれくらいの時間、勉強をしますか。 |
| 小(10) 中(10) | 学習塾で勉強をしていますか。 | (15) | 学習塾で勉強をしていますか。 |
| 小(11) 中(11) | 自分で計画を立てて勉強をしている。 | (20) | 自分で計画を立てて勉強をしている。 |
| 小(12) 中(12) | 学校の宿題をしている。 | (21) | 学校の宿題をしている。 |
| 小(13) 中(13) | 学校の授業の予習をしている。 | (22) | 学校の授業の予習をしている。 |

| ○児童生徒意識調査(県調査) | | ○児童(生徒)質問紙調査(全国調査) | |
|----------------|--|--------------------|--|
| 家庭学習 | | | |
| 番号 | 質問項目 | 番号 | 質問項目 |
| 小(14) 中(14) | 学校の授業の復習をしている。 | (23) | 学校の授業の復習をしている。 |
| 小(15) 中(15) | 苦手な教科の勉強をしている。 | (-) | |
| 小(16) 中(16) | テストで間違えた問題について勉強している。 | (-) | |
| 生活習慣等 | | | |
| 小(8) 中(8) | 土曜日は、何をして過ごすことが多いですか。 | (-) | |
| 小(9) 中(9) | 日曜日は、何をして過ごすことが多いですか。 | (-) | |
| 小(50) 中(56) | 朝食を毎日食べている。 | (1) | 朝食を毎日食べている。 |
| 小(51) 中(57) | 普段、何時ごろに寝ますか。 | (-) | |
| 小(52) 中(58) | 普段、1日当たりどれくらいの時間、テレビやDVD・ビデオを見たり、聞いたりしますか。 | (10) | 普段、1日当たりどれくらいの時間、テレビやビデオ・DVDを見たり、聞いたりしますか。 |
| 小(54) 中(60) | 普段、1日当たりどれくらいの時間、携帯電話やスマートフォンで通話やメール、インターネットをしますか。 | (12) | 普段、1日当たりどれくらいの時間、携帯電話やスマートフォンで通話やメール、インターネットをしますか。 |
| 小(53) 中(59) | 普段、1日当たりどれくらいの時間、テレビゲームをしますか。 | (11) | 普段、1日当たりどれくらいの時間、テレビゲームをしますか。 |
| 小(55) 中(61) | 学校の授業以外に、普段、1日当たりどれくらいの時間、読書をしますか。 | (16) | 学校の授業時間以外に、普段、1日当たりどれくらいの時間、読書をしますか。 |
| 小(56) 中(62) | 昼休みや放課後、学校が休みの日に、本を読んだり、借りたりするために、学校図書館・学校図書室や地域の図書館へどれくらい行きますか。 | (17) | 昼休みや放課後、学校が休みの日に、本を読んだり、借りたりするために、学校図書館・学校図書室や地域の図書館にどれくらい行きますか。 |
| 小(57) 中(63) | 家の手伝いをしていますか。 | (-) | |
| 小(58) 中(64) | 新聞やテレビ、インターネットのニュースを読んだり見たりしますか。 | (31) | テレビのニュース番組やインターネットのニュースを見ますか。 |
| 小(59) 中(65) | 今住んでいる地域の行事に参加している。 | (27) | 今住んでいる地域の行事に参加している。 |

(1) 児童生徒意識調査

児童生徒意識調査結果(県調査)

※数値は、小数第二位で四捨五入している。

※グラフにおいては、4.0%以上について表示している。

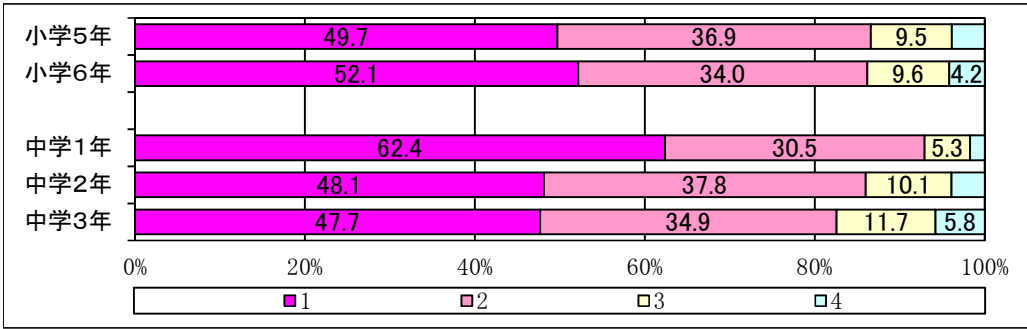
小学5年回答数 7,645名 小学6年回答数 7,745名
 中学1年回答数 7,712名 中学2年回答数 7,833名 中学3年 7,860名

学校生活

県:(1) 学校に行くのは楽しいと思う。

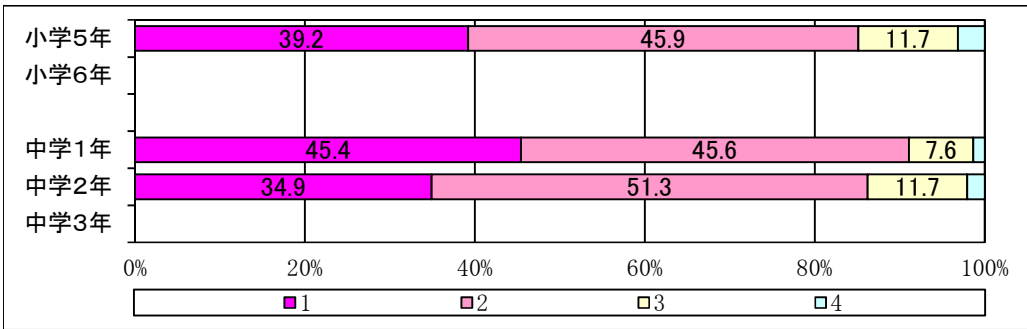
全国:(24) 学校に行くのは楽しいと思う。

| | | 小学5年 | 小学6年 | 中学1年 | 中学2年 | 中学3年 |
|---|-----------------|------|------|------|------|------|
| 1 | そう思う | 49.7 | 52.1 | 62.4 | 48.1 | 47.7 |
| 2 | どちらかといえば、そう思う | 36.9 | 34.0 | 30.5 | 37.8 | 34.9 |
| 3 | どちらかといえば、そう思わない | 9.5 | 9.6 | 5.3 | 10.1 | 11.7 |
| 4 | そう思わない | 3.9 | 4.2 | 1.8 | 3.9 | 5.8 |



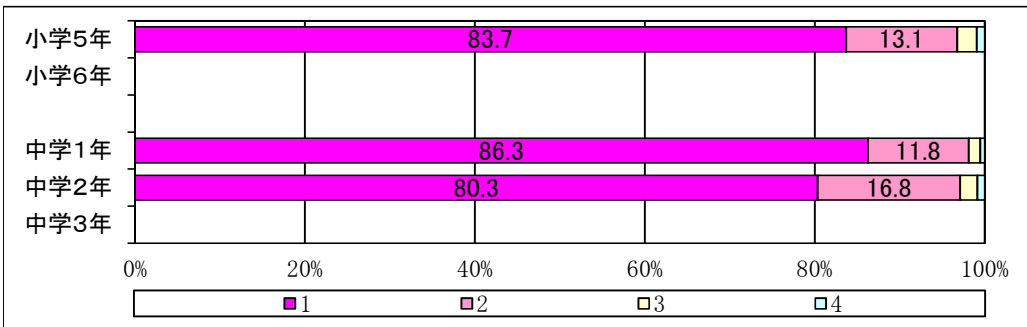
県:(2) 学校では落ち着いて勉強することができていると思う。

| | | 小学5年 | 小学6年 | 中学1年 | 中学2年 | 中学3年 |
|---|-----------------|------|------|------|------|------|
| 1 | そう思う | 39.2 | | 45.4 | 34.9 | |
| 2 | どちらかといえば、そう思う | 45.9 | | 45.6 | 51.3 | |
| 3 | どちらかといえば、そう思わない | 11.7 | | 7.6 | 11.7 | |
| 4 | そう思わない | 3.2 | | 1.4 | 2.1 | |



県:(3) 友達に会うのは楽しいと思う。

| | | 小学5年 | 小学6年 | 中学1年 | 中学2年 | 中学3年 |
|---|-----------------|------|------|------|------|------|
| 1 | そう思う | 83.7 | | 86.3 | 80.3 | |
| 2 | どちらかといえば、そう思う | 13.1 | | 11.8 | 16.8 | |
| 3 | どちらかといえば、そう思わない | 2.3 | | 1.4 | 2.0 | |
| 4 | そう思わない | 0.9 | | 0.5 | 0.9 | |

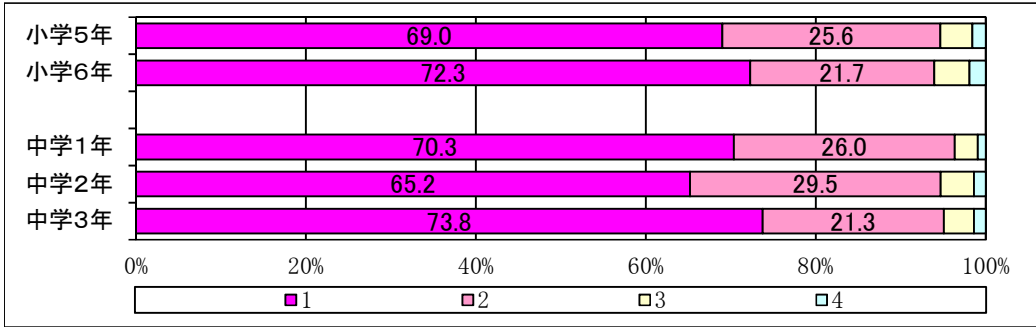


(1) 児童生徒意識調査

学習動機

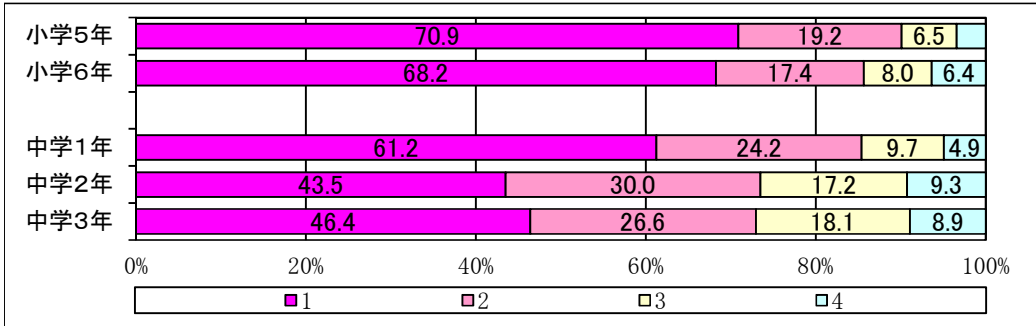
県:(4) 人の役に立つ人間になりたいと思う。
 全国:(35)

| | 小学5年 | 小学6年 | 中学1年 | 中学2年 | 中学3年 |
|-------------------|------|------|------|------|------|
| 1 思う | 69.0 | 72.3 | 70.3 | 65.2 | 73.8 |
| 2 どちらかといえば、思う | 25.6 | 21.7 | 26.0 | 29.5 | 21.3 |
| 3 どちらかといえば、そう思わない | 3.8 | 4.1 | 2.7 | 3.9 | 3.6 |
| 4 そう思わない | 1.6 | 1.9 | 0.9 | 1.4 | 1.4 |



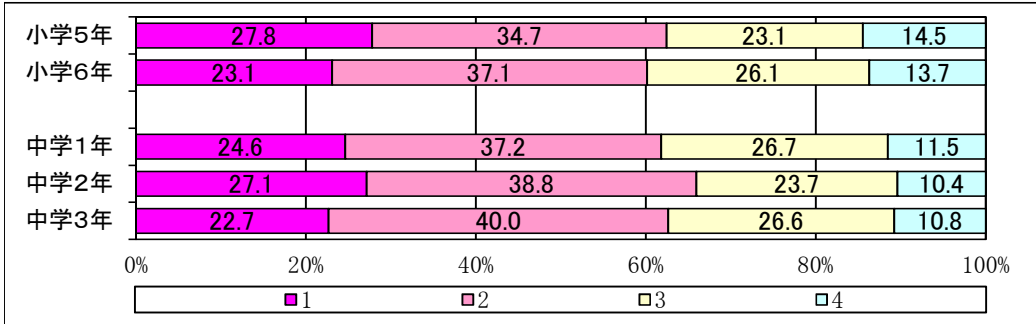
県:(5) 将来の夢や目標を持っている。
 全国:(9)

| | 小学5年 | 小学6年 | 中学1年 | 中学2年 | 中学3年 |
|--------------------|------|------|------|------|------|
| 1 当てはまる | 70.9 | 68.2 | 61.2 | 43.5 | 46.4 |
| 2 どちらかといえば、当てはまる | 19.2 | 17.4 | 24.2 | 30.0 | 26.6 |
| 3 どちらかといえば、当てはまらない | 6.5 | 8.0 | 9.7 | 17.2 | 18.1 |
| 4 当てはまらない | 3.4 | 6.4 | 4.9 | 9.3 | 8.9 |



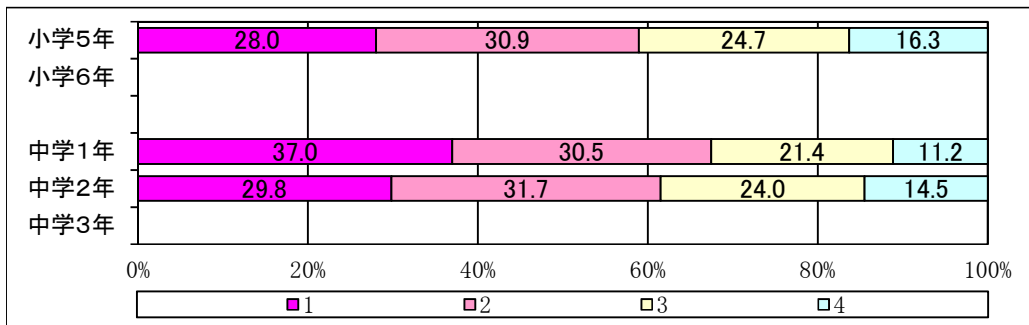
県:(20) 国語の勉強は好きだ。
 全国:(48)

| | 小学5年 | 小学6年 | 中学1年 | 中学2年 | 中学3年 |
|--------------------|------|------|------|------|------|
| 1 当てはまる | 27.8 | 23.1 | 24.6 | 27.1 | 22.7 |
| 2 どちらかといえば、当てはまる | 34.7 | 37.1 | 37.2 | 38.8 | 40.0 |
| 3 どちらかといえば、当てはまらない | 23.1 | 26.1 | 26.7 | 23.7 | 26.6 |
| 4 当てはまらない | 14.5 | 13.7 | 11.5 | 10.4 | 10.8 |



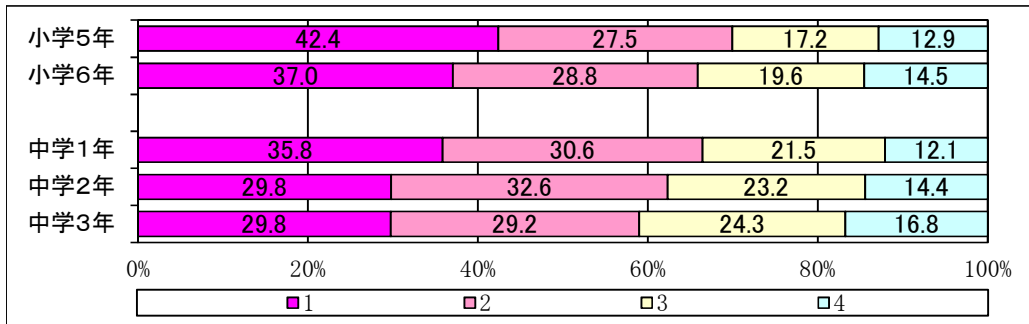
県:(21) 社会の勉強は好きだ。

| | 小学5年 | 小学6年 | 中学1年 | 中学2年 | 中学3年 |
|--------------------|------|------|------|------|------|
| 1 当てはまる | 28.0 | | 37.0 | 29.8 | |
| 2 どちらかといえば、当てはまる | 30.9 | | 30.5 | 31.7 | |
| 3 どちらかといえば、当てはまらない | 24.7 | | 21.4 | 24.0 | |
| 4 当てはまらない | 16.3 | | 11.2 | 14.5 | |



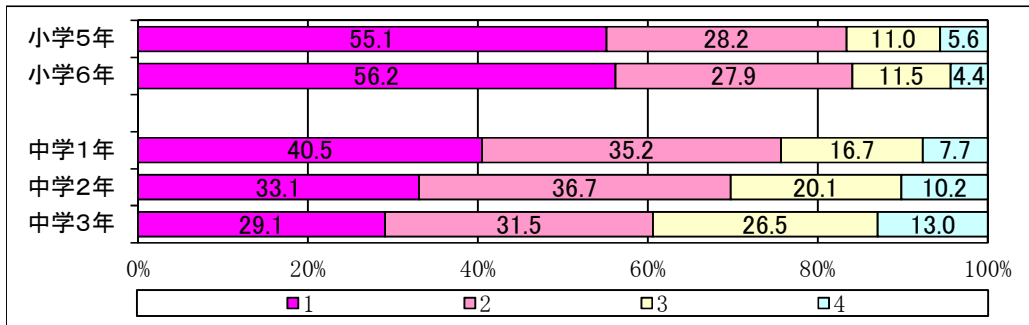
県:(22) 算数(数学)の勉強は好きだ。
全国:(58)

| | 小学5年 | 小学6年 | 中学1年 | 中学2年 | 中学3年 |
|--------------------|------|------|------|------|------|
| 1 当てはまる | 42.4 | 37.0 | 35.8 | 29.8 | 29.8 |
| 2 どちらかといえば、当てはまる | 27.5 | 28.8 | 30.6 | 32.6 | 29.2 |
| 3 どちらかといえば、当てはまらない | 17.2 | 19.6 | 21.5 | 23.2 | 24.3 |
| 4 当てはまらない | 12.9 | 14.5 | 12.1 | 14.4 | 16.8 |



県:(23) 理科の勉強は好きだ。
全国:(69)

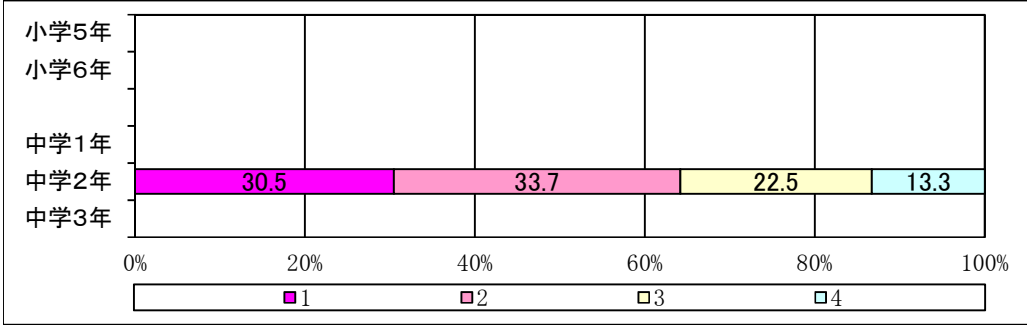
| | 小学5年 | 小学6年 | 中学1年 | 中学2年 | 中学3年 |
|--------------------|------|------|------|------|------|
| 1 当てはまる | 55.1 | 56.2 | 40.5 | 33.1 | 29.1 |
| 2 どちらかといえば、当てはまる | 28.2 | 27.9 | 35.2 | 36.7 | 31.5 |
| 3 どちらかといえば、当てはまらない | 11.0 | 11.5 | 16.7 | 20.1 | 26.5 |
| 4 当てはまらない | 5.6 | 4.4 | 7.7 | 10.2 | 13.0 |



(1) 児童生徒意識調査

県:中(24) 英語の勉強は好きだ。※ 2年生だけ教えてください。あとにある英語に関する質問も同じです。

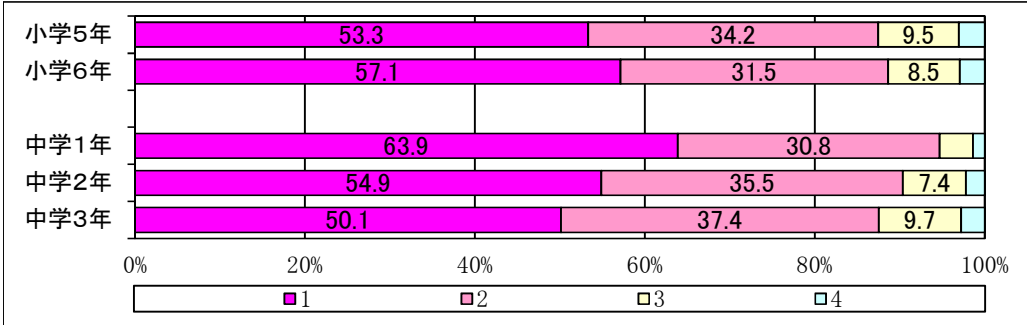
| | 小学5年 | 小学6年 | 中学1年 | 中学2年 | 中学3年 |
|--------------------|------|------|------|------|------|
| 1 当てはまる | | | | 30.5 | |
| 2 どちらかといえば、当てはまる | | | | 33.7 | |
| 3 どちらかといえば、当てはまらない | | | | 22.5 | |
| 4 当てはまらない | | | | 13.3 | |



県:小(28)中(30) 国語の授業で学習したことは、将来、社会に出たときに役に立つ。

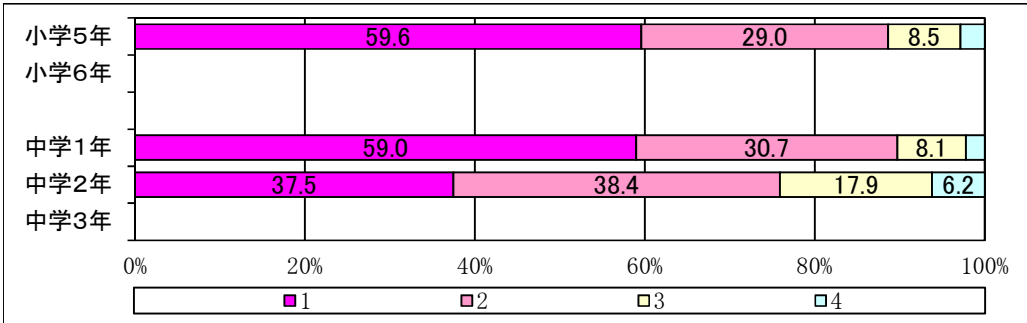
全国:(52)

| | 小学5年 | 小学6年 | 中学1年 | 中学2年 | 中学3年 |
|--------------------|------|------|------|------|------|
| 1 当てはまる | 53.3 | 57.1 | 63.9 | 54.9 | 50.1 |
| 2 どちらかといえば、当てはまる | 34.2 | 31.5 | 30.8 | 35.5 | 37.4 |
| 3 どちらかといえば、当てはまらない | 9.5 | 8.5 | 3.9 | 7.4 | 9.7 |
| 4 当てはまらない | 3.1 | 2.9 | 1.4 | 2.2 | 2.8 |



県:小(29)中(31) 社会の授業で学習したことは、将来、社会に出たときに役に立つ。

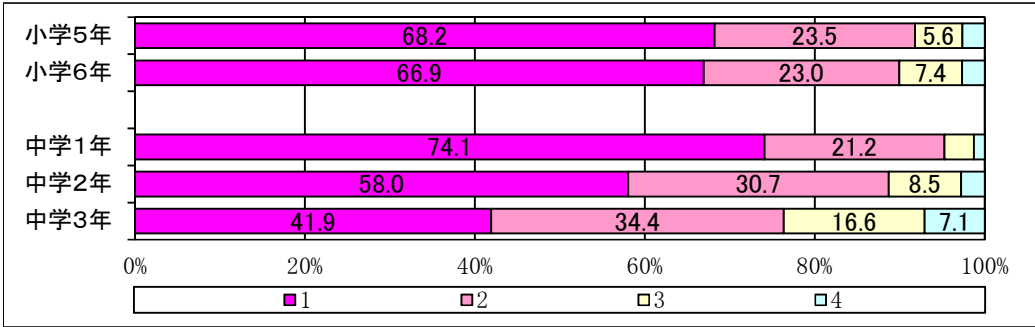
| | 小学5年 | 小学6年 | 中学1年 | 中学2年 | 中学3年 |
|--------------------|------|------|------|------|------|
| 1 当てはまる | 59.6 | | 59.0 | 37.5 | |
| 2 どちらかといえば、当てはまる | 29.0 | | 30.7 | 38.4 | |
| 3 どちらかといえば、当てはまらない | 8.5 | | 8.1 | 17.9 | |
| 4 当てはまらない | 2.9 | | 2.2 | 6.2 | |



(1) 児童生徒意識調査

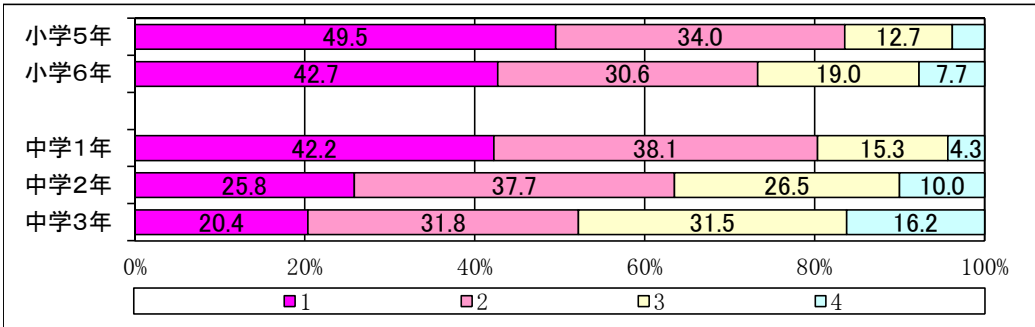
県:小(30)中(32) 算数(数学)の授業で学習したことは、将来、社会に出たときに役に立つ。
 全国:(64)

| | 小学5年 | 小学6年 | 中学1年 | 中学2年 | 中学3年 |
|--------------------|------|------|------|------|------|
| 1 当てはまる | 68.2 | 66.9 | 74.1 | 58.0 | 41.9 |
| 2 どちらかといえば、当てはまる | 23.5 | 23.0 | 21.2 | 30.7 | 34.4 |
| 3 どちらかといえば、当てはまらない | 5.6 | 7.4 | 3.5 | 8.5 | 16.6 |
| 4 当てはまらない | 2.6 | 2.7 | 1.3 | 2.8 | 7.1 |



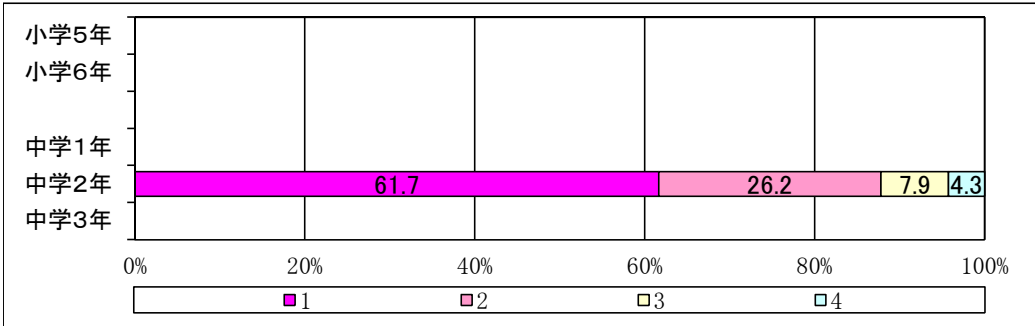
県:小(31)中(33) 理科の授業で学習したことは、将来、社会に出たときに役に立つ。
 全国:(74)

| | 小学5年 | 小学6年 | 中学1年 | 中学2年 | 中学3年 |
|--------------------|------|------|------|------|------|
| 1 当てはまる | 49.5 | 42.7 | 42.2 | 25.8 | 20.4 |
| 2 どちらかといえば、当てはまる | 34.0 | 30.6 | 38.1 | 37.7 | 31.8 |
| 3 どちらかといえば、当てはまらない | 12.7 | 19.0 | 15.3 | 26.5 | 31.5 |
| 4 当てはまらない | 3.8 | 7.7 | 4.3 | 10.0 | 16.2 |



県:中(34) 英語の授業で学習したことは、将来、社会に出たときに役に立つ。

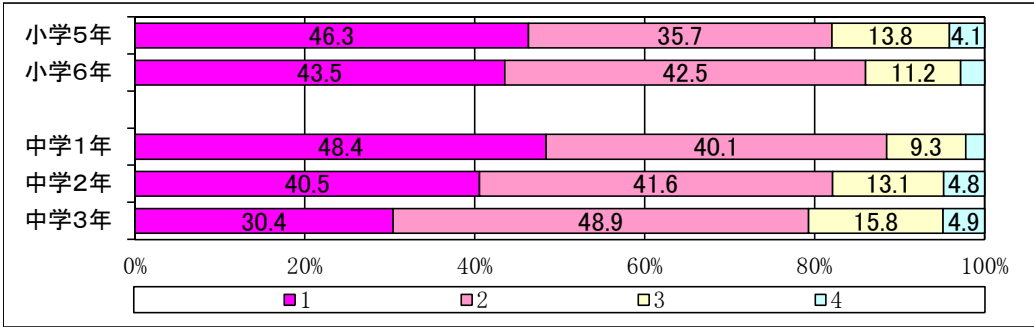
| | 小学5年 | 小学6年 | 中学1年 | 中学2年 | 中学3年 |
|--------------------|------|------|------|------|------|
| 1 当てはまる | | | | 61.7 | |
| 2 どちらかといえば、当てはまる | | | | 26.2 | |
| 3 どちらかといえば、当てはまらない | | | | 7.9 | |
| 4 当てはまらない | | | | 4.3 | |



(1) 児童生徒意識調査

県：小(46)中(52) 「総合的な学習の時間」の授業で学習したことは、普段の生活や社会に出たときに役に立つ。
 全国：(36)

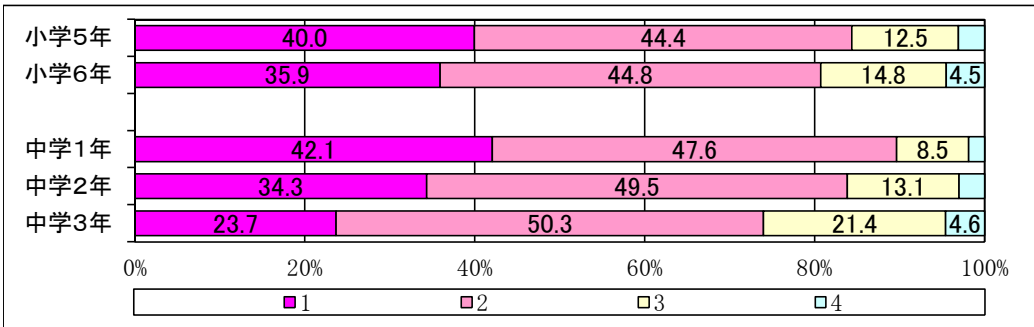
| | 小学5年 | 小学6年 | 中学1年 | 中学2年 | 中学3年 |
|--------------------|------|------|------|------|------|
| 1 当てはまる | 46.3 | 43.5 | 48.4 | 40.5 | 30.4 |
| 2 どちらかといえば、当てはまる | 35.7 | 42.5 | 40.1 | 41.6 | 48.9 |
| 3 どちらかといえば、当てはまらない | 13.8 | 11.2 | 9.3 | 13.1 | 15.8 |
| 4 当てはまらない | 4.1 | 2.8 | 2.2 | 4.8 | 4.9 |



学習活動(各教科等)

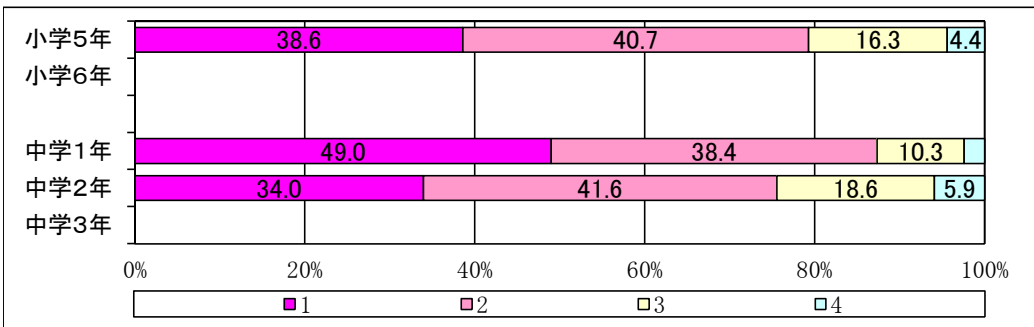
県：小(24)中(25) 国語の授業の内容はよく分かる。
 全国：(50)

| | 小学5年 | 小学6年 | 中学1年 | 中学2年 | 中学3年 |
|--------------------|------|------|------|------|------|
| 1 当てはまる | 40.0 | 35.9 | 42.1 | 34.3 | 23.7 |
| 2 どちらかといえば、当てはまる | 44.4 | 44.8 | 47.6 | 49.5 | 50.3 |
| 3 どちらかといえば、当てはまらない | 12.5 | 14.8 | 8.5 | 13.1 | 21.4 |
| 4 当てはまらない | 3.1 | 4.5 | 1.9 | 3.0 | 4.6 |



県：小(25)中(26) 社会の授業の内容はよく分かる。

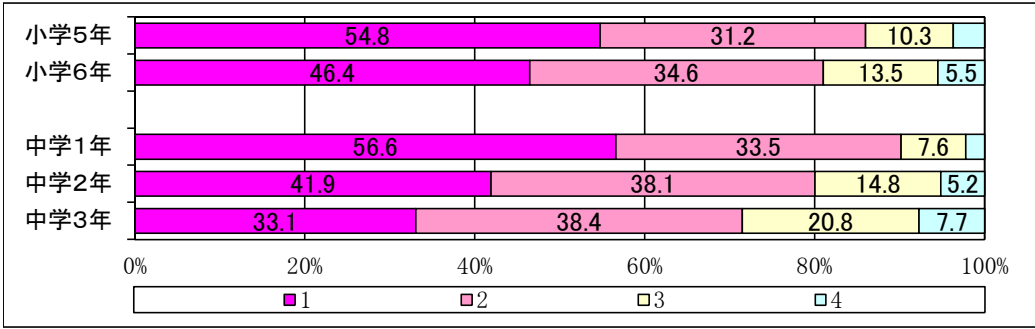
| | 小学5年 | 小学6年 | 中学1年 | 中学2年 | 中学3年 |
|--------------------|------|------|------|------|------|
| 1 当てはまる | 38.6 | | 49.0 | 34.0 | |
| 2 どちらかといえば、当てはまる | 40.7 | | 38.4 | 41.6 | |
| 3 どちらかといえば、当てはまらない | 16.3 | | 10.3 | 18.6 | |
| 4 当てはまらない | 4.4 | | 2.4 | 5.9 | |



(1) 児童生徒意識調査

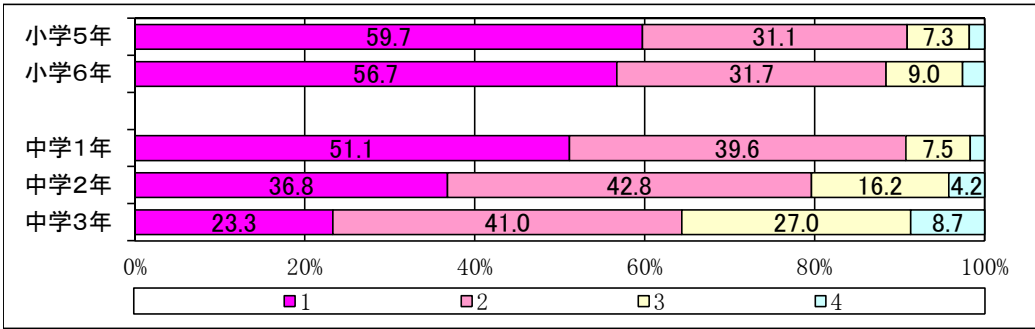
県:小(26)中(27) 算数(数学)の授業の内容はよく分かる。
 全国:(60)

| | 小学5年 | 小学6年 | 中学1年 | 中学2年 | 中学3年 |
|--------------------|------|------|------|------|------|
| 1 当てはまる | 54.8 | 46.4 | 56.6 | 41.9 | 33.1 |
| 2 どちらかといえば、当てはまる | 31.2 | 34.6 | 33.5 | 38.1 | 38.4 |
| 3 どちらかといえば、当てはまらない | 10.3 | 13.5 | 7.6 | 14.8 | 20.8 |
| 4 当てはまらない | 3.7 | 5.5 | 2.2 | 5.2 | 7.7 |



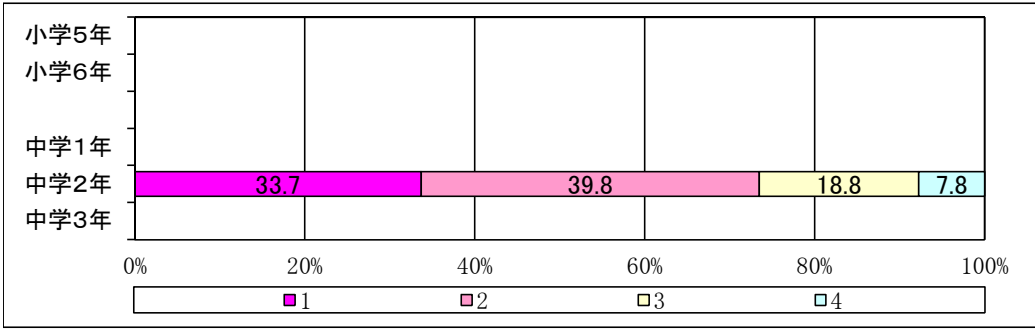
県:小(27)中(28) 理科の授業の内容はよく分かる。
 全国:(71)

| | 小学5年 | 小学6年 | 中学1年 | 中学2年 | 中学3年 |
|--------------------|------|------|------|------|------|
| 1 当てはまる | 59.7 | 56.7 | 51.1 | 36.8 | 23.3 |
| 2 どちらかといえば、当てはまる | 31.1 | 31.7 | 39.6 | 42.8 | 41.0 |
| 3 どちらかといえば、当てはまらない | 7.3 | 9.0 | 7.5 | 16.2 | 27.0 |
| 4 当てはまらない | 1.8 | 2.6 | 1.7 | 4.2 | 8.7 |



県:中(29) 英語の授業の内容はよく分かる。

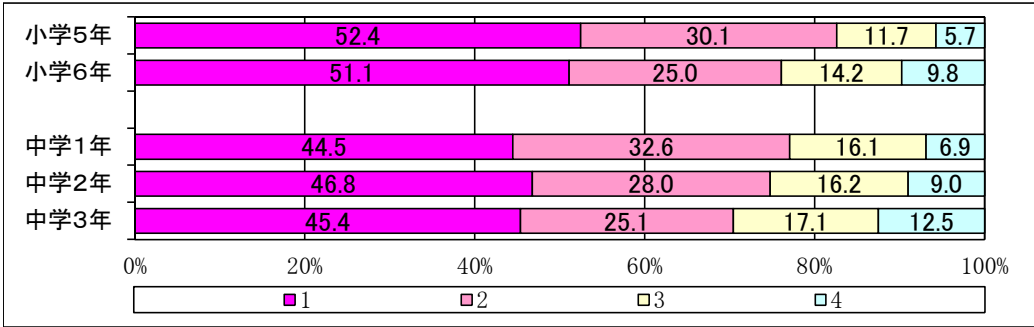
| | 小学5年 | 小学6年 | 中学1年 | 中学2年 | 中学3年 |
|--------------------|------|------|------|------|------|
| 1 当てはまる | | | | 33.7 | |
| 2 どちらかといえば、当てはまる | | | | 39.8 | |
| 3 どちらかといえば、当てはまらない | | | | 18.8 | |
| 4 当てはまらない | | | | 7.8 | |



(1) 児童生徒意識調査

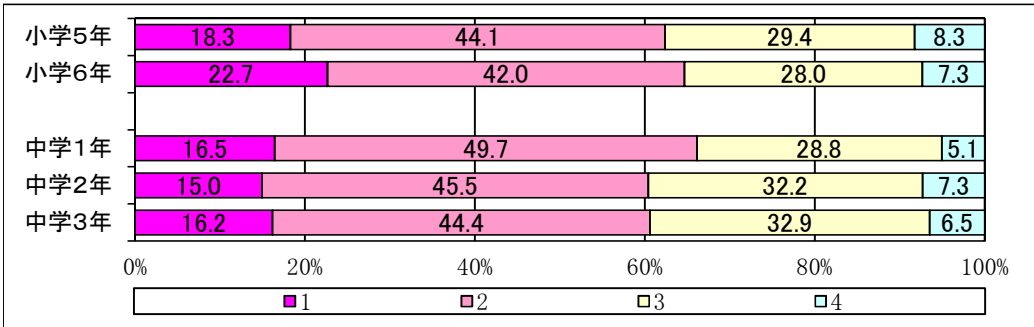
県:小(32)中(35) 読書は好きだ。
 全国:(51)

| | 小学5年 | 小学6年 | 中学1年 | 中学2年 | 中学3年 |
|--------------------|------|------|------|------|------|
| 1 当てはまる | 52.4 | 51.1 | 44.5 | 46.8 | 45.4 |
| 2 どちらかといえば、当てはまる | 30.1 | 25.0 | 32.6 | 28.0 | 25.1 |
| 3 どちらかといえば、当てはまらない | 11.7 | 14.2 | 16.1 | 16.2 | 17.1 |
| 4 当てはまらない | 5.7 | 9.8 | 6.9 | 9.0 | 12.5 |



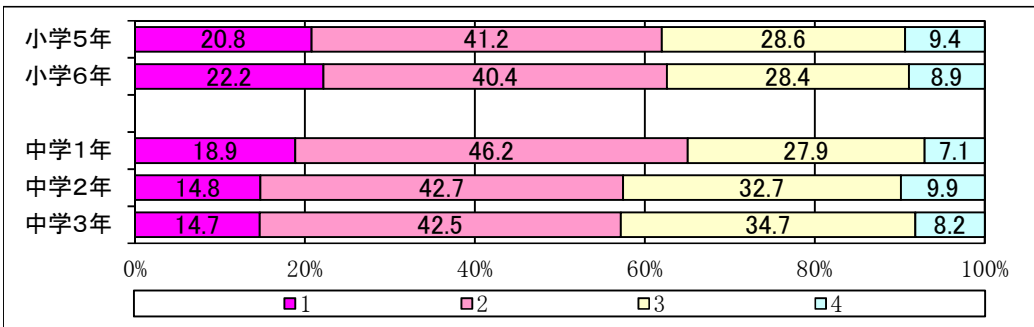
県:小(33)中(36) 国語の授業で目的に応じて資料を読み、自分の考えを話したり、書いたりしている。
 全国:(53)

| | 小学5年 | 小学6年 | 中学1年 | 中学2年 | 中学3年 |
|--------------------|------|------|------|------|------|
| 1 当てはまる | 18.3 | 22.7 | 16.5 | 15.0 | 16.2 |
| 2 どちらかといえば、当てはまる | 44.1 | 42.0 | 49.7 | 45.5 | 44.4 |
| 3 どちらかといえば、当てはまらない | 29.4 | 28.0 | 28.8 | 32.2 | 32.9 |
| 4 当てはまらない | 8.3 | 7.3 | 5.1 | 7.3 | 6.5 |



県:小(34)中(37) 国語の授業で意見などを発表するとき、うまく伝わるように話の組み立てを工夫している。
 全国:(54)

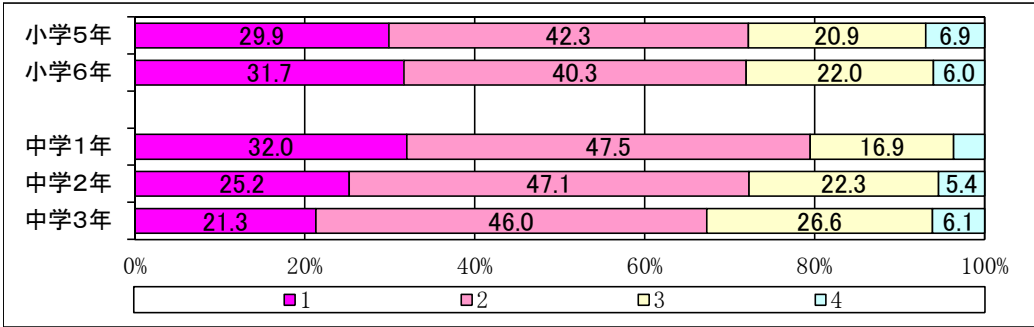
| | 小学5年 | 小学6年 | 中学1年 | 中学2年 | 中学3年 |
|--------------------|------|------|------|------|------|
| 1 当てはまる | 20.8 | 22.2 | 18.9 | 14.8 | 14.7 |
| 2 どちらかといえば、当てはまる | 41.2 | 40.4 | 46.2 | 42.7 | 42.5 |
| 3 どちらかといえば、当てはまらない | 28.6 | 28.4 | 27.9 | 32.7 | 34.7 |
| 4 当てはまらない | 9.4 | 8.9 | 7.1 | 9.9 | 8.2 |



(1) 児童生徒意識調査

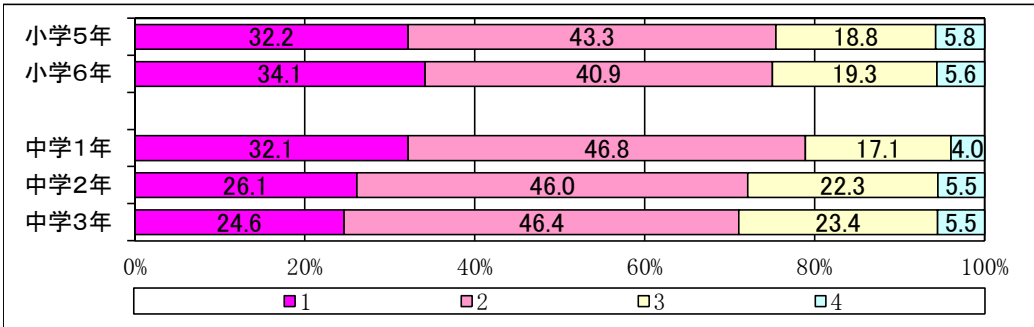
県：小(35)中(38) 国語の授業で自分の考えを書くとき、考えの理由が分かるように気を付けて書いている。
 全国：(55)

| | 小学5年 | 小学6年 | 中学1年 | 中学2年 | 中学3年 |
|--------------------|------|------|------|------|------|
| 1 当てはまる | 29.9 | 31.7 | 32.0 | 25.2 | 21.3 |
| 2 どちらかといえば、当てはまる | 42.3 | 40.3 | 47.5 | 47.1 | 46.0 |
| 3 どちらかといえば、当てはまらない | 20.9 | 22.0 | 16.9 | 22.3 | 26.6 |
| 4 当てはまらない | 6.9 | 6.0 | 3.6 | 5.4 | 6.1 |



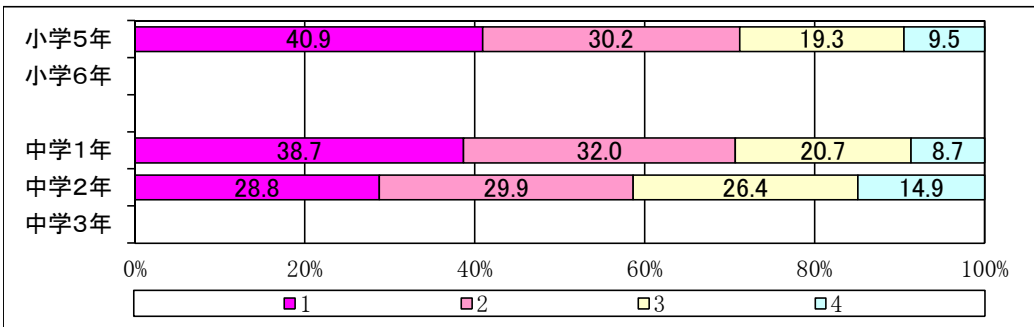
県：小(36)中(39) 国語の授業で文章を読むとき、段落や話のまとめりごとに内容を理解しながら読んでいく。
 全国：(56)

| | 小学5年 | 小学6年 | 中学1年 | 中学2年 | 中学3年 |
|--------------------|------|------|------|------|------|
| 1 当てはまる | 32.2 | 34.1 | 32.1 | 26.1 | 24.6 |
| 2 どちらかといえば、当てはまる | 43.3 | 40.9 | 46.8 | 46.0 | 46.4 |
| 3 どちらかといえば、当てはまらない | 18.8 | 19.3 | 17.1 | 22.3 | 23.4 |
| 4 当てはまらない | 5.8 | 5.6 | 4.0 | 5.5 | 5.5 |



県：小(37)中(40) 社会の授業で自分が考えたことや調べたことを、新聞のような形でノートや模造紙(広用紙)にまとめることは楽しいと思う。

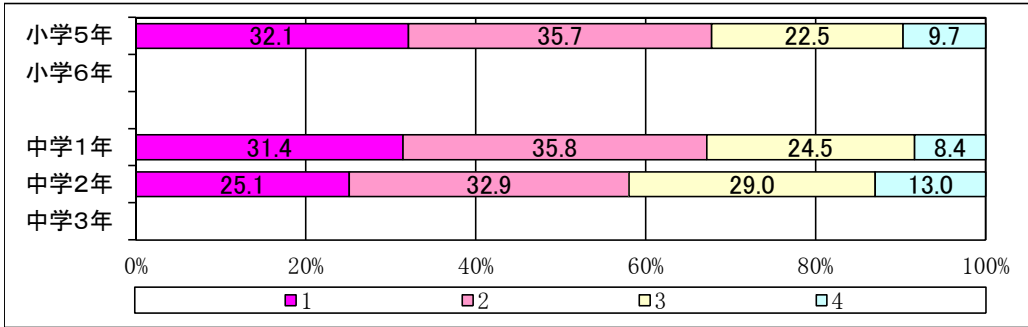
| | 小学5年 | 小学6年 | 中学1年 | 中学2年 | 中学3年 |
|-------------------|------|------|------|------|------|
| 1 そう思う | 40.9 | | 38.7 | 28.8 | |
| 2 どちらかといえば、そう思う | 30.2 | | 32.0 | 29.9 | |
| 3 どちらかといえば、そう思わない | 19.3 | | 20.7 | 26.4 | |
| 4 そう思わない | 9.5 | | 8.7 | 14.9 | |



(1) 児童生徒意識調査

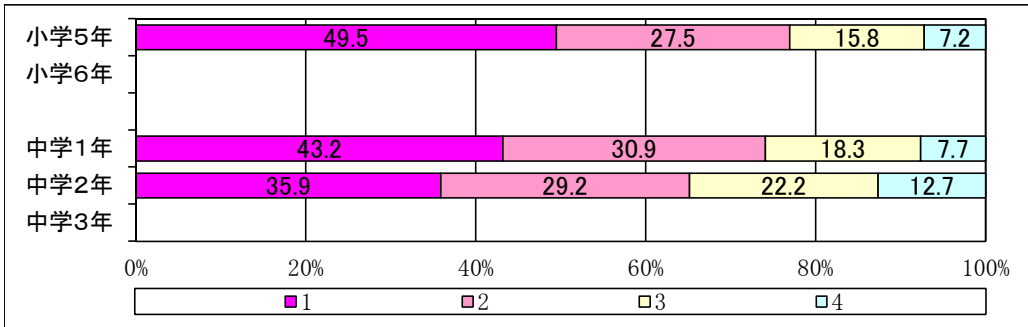
県：小(38) 中(41) 社会の授業で調べたことをもとにして、発表したり話し合ったりすることは楽しいと思う。
 社会の授業で調べたことをもとに考え、話し合いをすること(討論すること)は楽しいと思う。

| | | 小学5年 | 小学6年 | 中学1年 | 中学2年 | 中学3年 |
|---|-----------------|------|------|------|------|------|
| 1 | そう思う | 32.1 | | 31.4 | 25.1 | |
| 2 | どちらかといえば、そう思う | 35.7 | | 35.8 | 32.9 | |
| 3 | どちらかといえば、そう思わない | 22.5 | | 24.5 | 29.0 | |
| 4 | そう思わない | 9.7 | | 8.4 | 13.0 | |



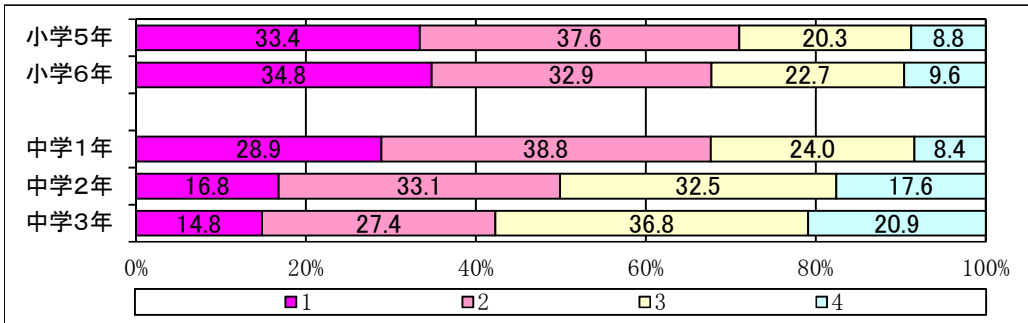
県：小(39)中(42) 博物館や図書館、郷土資料館などで、自分の興味・関心をもったことについて調べることは好きだ。

| | | 小学5年 | 小学6年 | 中学1年 | 中学2年 | 中学3年 |
|---|------------------|------|------|------|------|------|
| 1 | 当てはまる | 49.5 | | 43.2 | 35.9 | |
| 2 | どちらかといえば、当てはまる | 27.5 | | 30.9 | 29.2 | |
| 3 | どちらかといえば、当てはまらない | 15.8 | | 18.3 | 22.2 | |
| 4 | 当てはまらない | 7.2 | | 7.7 | 12.7 | |



県：小(40)中(43) 全国：(63) 算数(数学)の授業で学習したことを普段の生活の中で活用できないか考える。

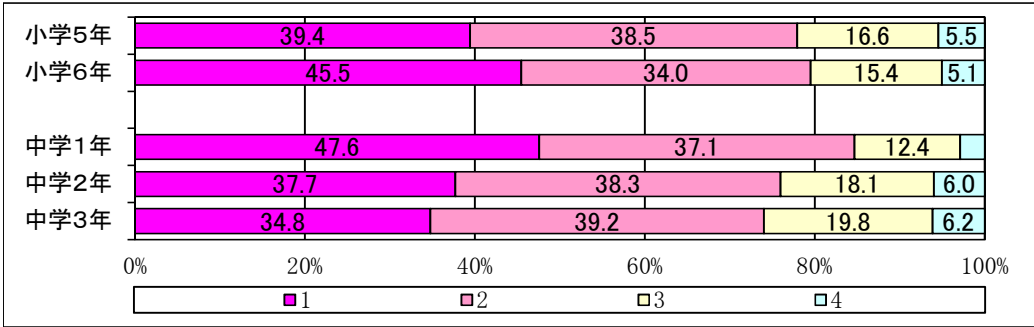
| | | 小学5年 | 小学6年 | 中学1年 | 中学2年 | 中学3年 |
|---|------------------|------|------|------|------|------|
| 1 | 当てはまる | 33.4 | 34.8 | 28.9 | 16.8 | 14.8 |
| 2 | どちらかといえば、当てはまる | 37.6 | 32.9 | 38.8 | 33.1 | 27.4 |
| 3 | どちらかといえば、当てはまらない | 20.3 | 22.7 | 24.0 | 32.5 | 36.8 |
| 4 | 当てはまらない | 8.8 | 9.6 | 8.4 | 17.6 | 20.9 |



(1) 児童生徒意識調査

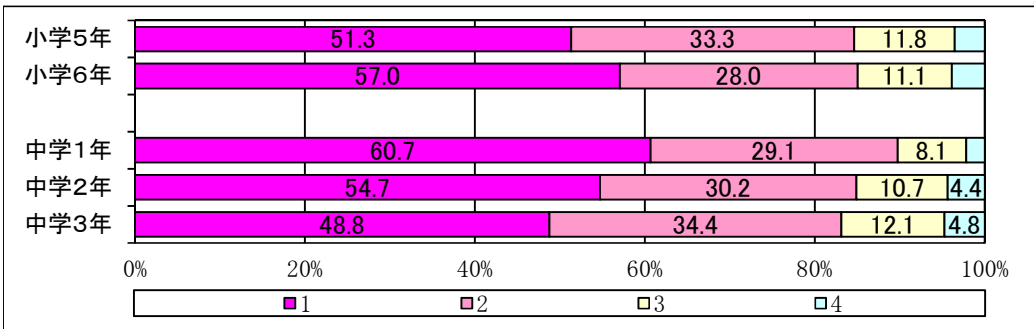
県:小(41)中(44) 算数(数学)の授業で公式やきまりを習うとき、そのわけ(根拠)を理解するようにしている。
 全国:(66)

| | 小学5年 | 小学6年 | 中学1年 | 中学2年 | 中学3年 |
|--------------------|------|------|------|------|------|
| 1 当てはまる | 39.4 | 45.5 | 47.6 | 37.7 | 34.8 |
| 2 どちらかといえば、当てはまる | 38.5 | 34.0 | 37.1 | 38.3 | 39.2 |
| 3 どちらかといえば、当てはまらない | 16.6 | 15.4 | 12.4 | 18.1 | 19.8 |
| 4 当てはまらない | 5.5 | 5.1 | 2.9 | 6.0 | 6.2 |



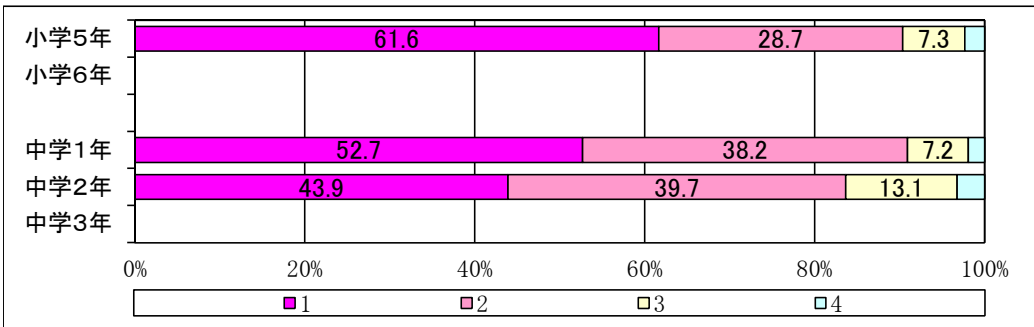
県:小(42)中(45) 算数(数学)の授業で問題の解き方や考え方が分かるようにノートに書いている。
 全国:(67)

| | 小学5年 | 小学6年 | 中学1年 | 中学2年 | 中学3年 |
|--------------------|------|------|------|------|------|
| 1 当てはまる | 51.3 | 57.0 | 60.7 | 54.7 | 48.8 |
| 2 どちらかといえば、当てはまる | 33.3 | 28.0 | 29.1 | 30.2 | 34.4 |
| 3 どちらかといえば、当てはまらない | 11.8 | 11.1 | 8.1 | 10.7 | 12.1 |
| 4 当てはまらない | 3.5 | 3.9 | 2.2 | 4.4 | 4.8 |



県:小(43)中(46) 理科の授業で、自分が何を調べるのかははっきり分かって観察や実験を行っている。

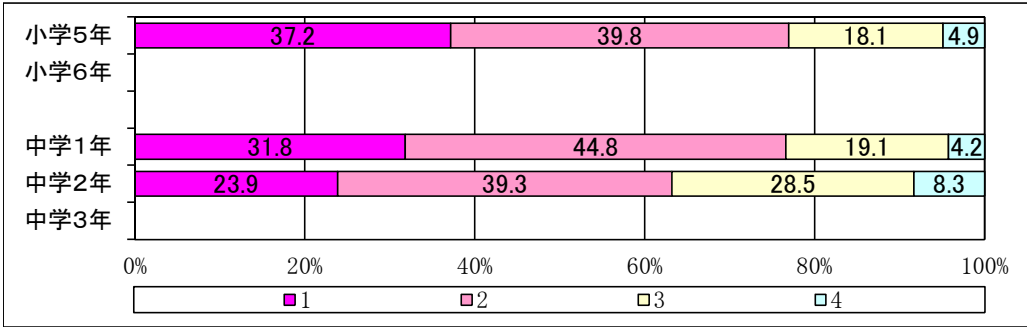
| | 小学5年 | 小学6年 | 中学1年 | 中学2年 | 中学3年 |
|--------------------|------|------|------|------|------|
| 1 当てはまる | 61.6 | | 52.7 | 43.9 | |
| 2 どちらかといえば、当てはまる | 28.7 | | 38.2 | 39.7 | |
| 3 どちらかといえば、当てはまらない | 7.3 | | 7.2 | 13.1 | |
| 4 当てはまらない | 2.3 | | 1.9 | 3.3 | |



(1) 児童生徒意識調査

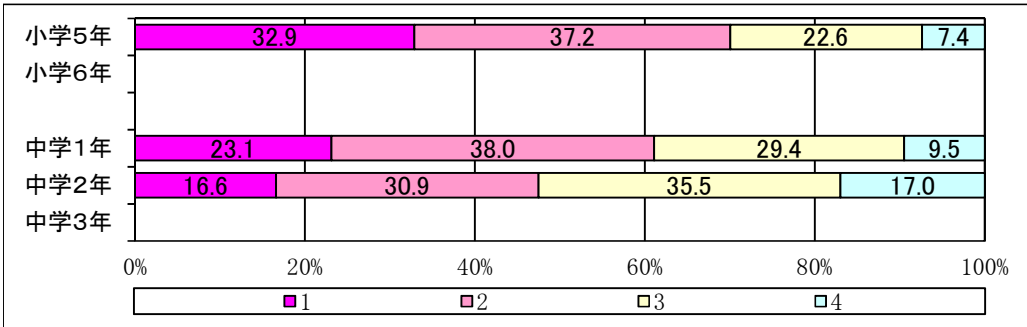
県：小(44)中(47) 理科の授業で、自分で考えたことを図や文字(文)で表したり、友達と話し合ったりしている。

| | 小学5年 | 小学6年 | 中学1年 | 中学2年 | 中学3年 |
|--------------------|------|------|------|------|------|
| 1 当てはまる | 37.2 | | 31.8 | 23.9 | |
| 2 どちらかといえば、当てはまる | 39.8 | | 44.8 | 39.3 | |
| 3 どちらかといえば、当てはまらない | 18.1 | | 19.1 | 28.5 | |
| 4 当てはまらない | 4.9 | | 4.2 | 8.3 | |



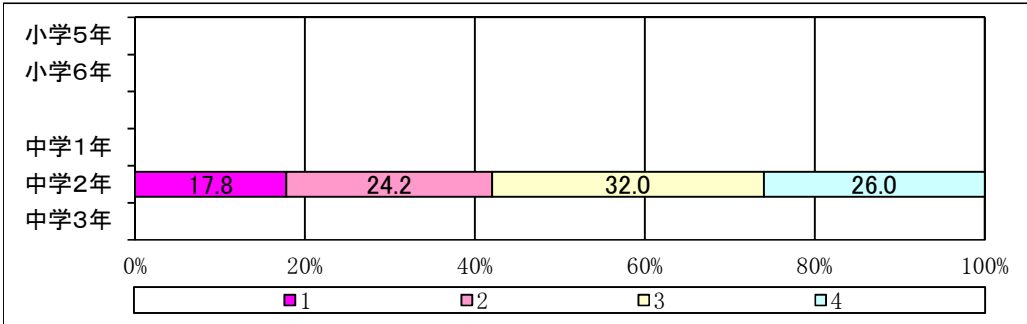
県：小(45)中(48) 理科の授業で学習したことを普段の生活に生かせないか考えたり、学習したことが生かされているものを(身の回りから)見つけたりしている。

| | 小学5年 | 小学6年 | 中学1年 | 中学2年 | 中学3年 |
|--------------------|------|------|------|------|------|
| 1 当てはまる | 32.9 | | 23.1 | 16.6 | |
| 2 どちらかといえば、当てはまる | 37.2 | | 38.0 | 30.9 | |
| 3 どちらかといえば、当てはまらない | 22.6 | | 29.4 | 35.5 | |
| 4 当てはまらない | 7.4 | | 9.5 | 17.0 | |



県：中(49) 英語の授業で、与えられたテーマについて、英語で簡単なスピーチをすることは好きだ。

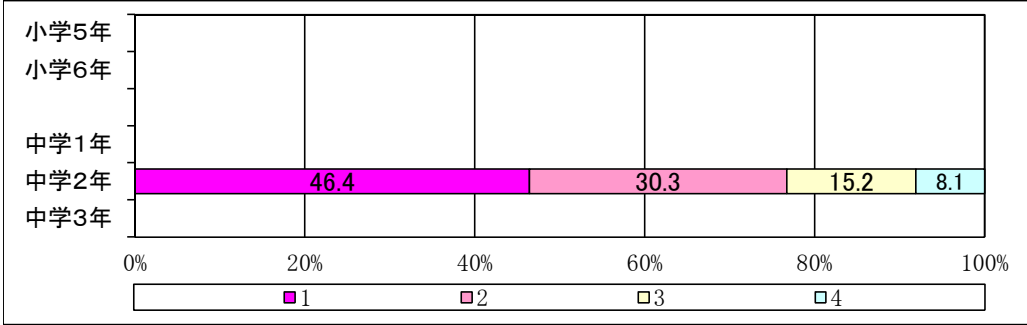
| | 小学5年 | 小学6年 | 中学1年 | 中学2年 | 中学3年 |
|--------------------|------|------|------|------|------|
| 1 当てはまる | | | | 17.8 | |
| 2 どちらかといえば、当てはまる | | | | 24.2 | |
| 3 どちらかといえば、当てはまらない | | | | 32.0 | |
| 4 当てはまらない | | | | 26.0 | |



(1) 児童生徒意識調査

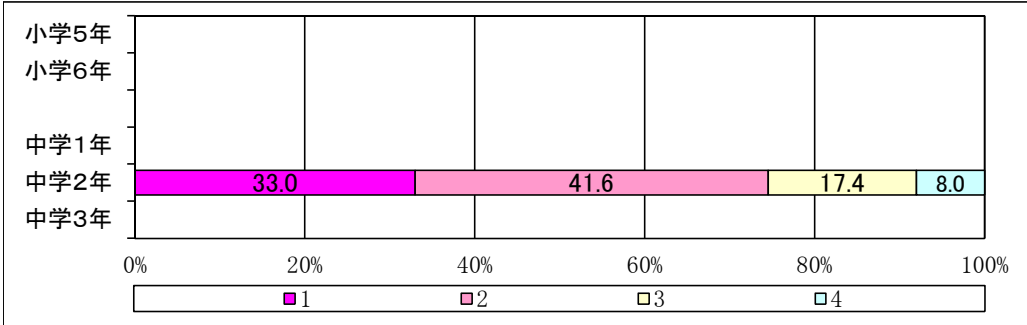
県:中(50) 英語の授業で、身近な話題について自分の考えや気持ちなどを英語で書くことは難しい。

| | 小学5年 | 小学6年 | 中学1年 | 中学2年 | 中学3年 |
|---------------------|------|------|------|------|------|
| 1 難しいと思う | | | | 46.4 | |
| 2 どちらかといえば、難しいと思う | | | | 30.3 | |
| 3 どちらかといえば、難しいと思わない | | | | 15.2 | |
| 4 難しいと思わない | | | | 8.1 | |



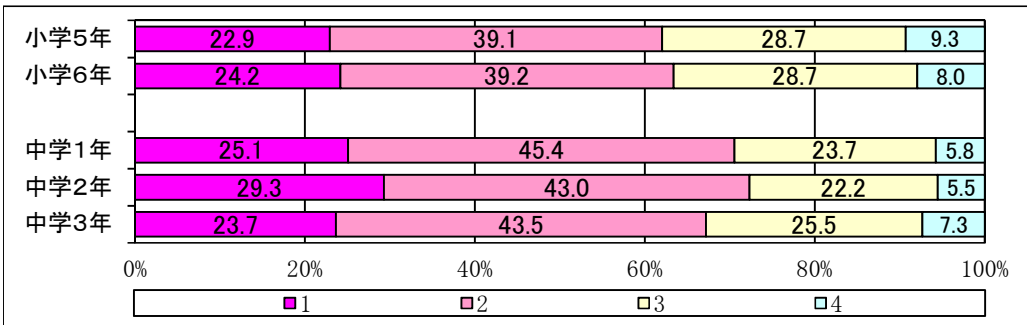
県:中(51) 英語の授業で英語を聞いたり読んだりするとき、大まかな流れや大切な部分をつかみながら聞いたり読んだりしている。

| | 小学5年 | 小学6年 | 中学1年 | 中学2年 | 中学3年 |
|--------------------|------|------|------|------|------|
| 1 当てはまる | | | | 33.0 | |
| 2 どちらかといえば、当てはまる | | | | 41.6 | |
| 3 どちらかといえば、当てはまらない | | | | 17.4 | |
| 4 当てはまらない | | | | 8.0 | |



県:小(47)中(53) 「総合的な学習の時間」では、自分で課題を立てて情報を集め整理して、調べたことを発表するなどの学習活動に取り組んでいる。

| | 小学5年 | 小学6年 | 中学1年 | 中学2年 | 中学3年 |
|--------------------|------|------|------|------|------|
| 1 当てはまる | 22.9 | 24.2 | 25.1 | 29.3 | 23.7 |
| 2 どちらかといえば、当てはまる | 39.1 | 39.2 | 45.4 | 43.0 | 43.5 |
| 3 どちらかといえば、当てはまらない | 28.7 | 28.7 | 23.7 | 22.2 | 25.5 |
| 4 当てはまらない | 9.3 | 8.0 | 5.8 | 5.5 | 7.3 |



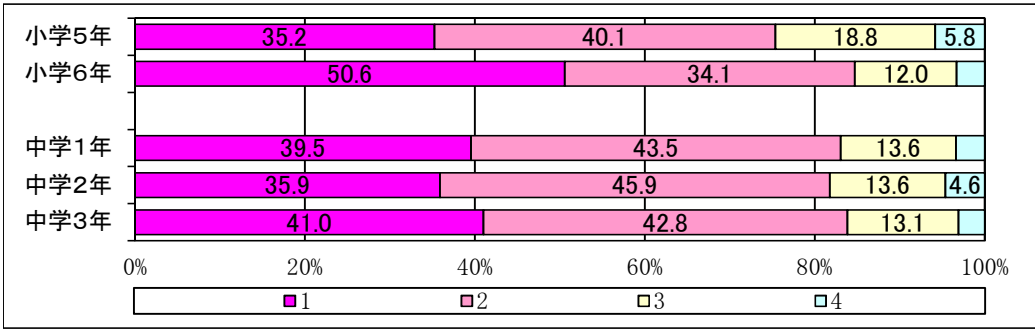
(1) 児童生徒意識調査

学習活動(教科全般)

県:(17) 普段の授業では、自分の考えを発表する機会が与えられていると思う。

全国:(38) 授業では、自分の考えを発表する機会が与えられていたと思う。

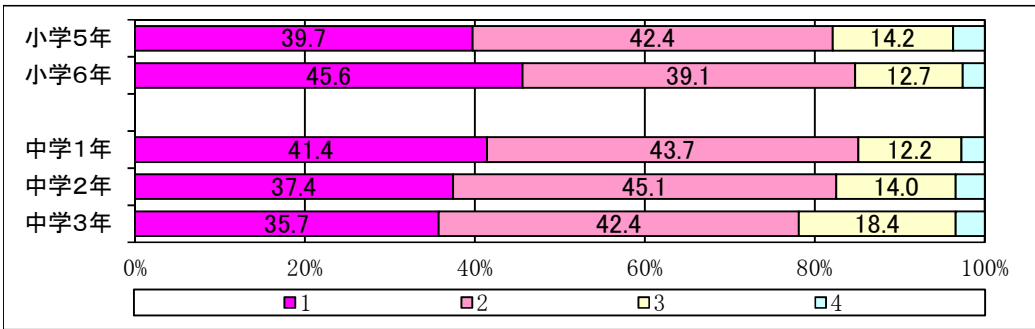
| | 小学5年 | 小学6年 | 中学1年 | 中学2年 | 中学3年 |
|--------------------|------|------|------|------|------|
| 1 当てはまる | 35.2 | 50.6 | 39.5 | 35.9 | 41.0 |
| 2 どちらかといえば、当てはまる | 40.1 | 34.1 | 43.5 | 45.9 | 42.8 |
| 3 どちらかといえば、当てはまらない | 18.8 | 12.0 | 13.6 | 13.6 | 13.1 |
| 4 当てはまらない | 5.8 | 3.3 | 3.4 | 4.6 | 3.1 |



県:(18) 普段の授業では、学級の友達と(生徒)の間で話し合う活動をよく行っていると思う。

全国:(39) 授業では、学級の友達との間で話し合う活動をよく行っていたと思う。

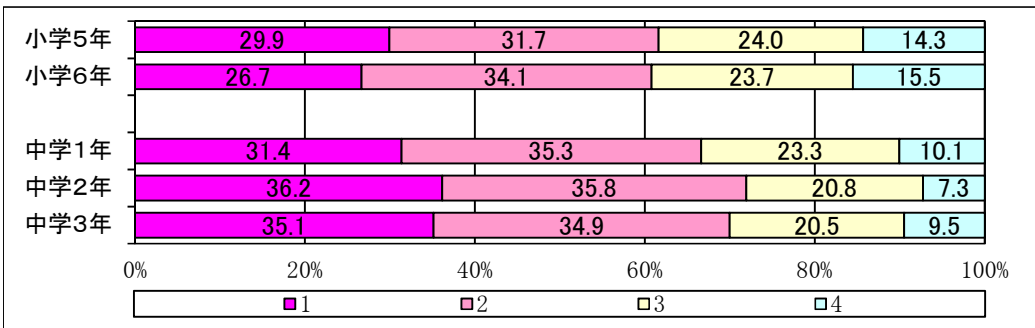
| | 小学5年 | 小学6年 | 中学1年 | 中学2年 | 中学3年 |
|--------------------|------|------|------|------|------|
| 1 当てはまる | 39.7 | 45.6 | 41.4 | 37.4 | 35.7 |
| 2 どちらかといえば、当てはまる | 42.4 | 39.1 | 43.7 | 45.1 | 42.4 |
| 3 どちらかといえば、当てはまらない | 14.2 | 12.7 | 12.2 | 14.0 | 18.4 |
| 4 当てはまらない | 3.8 | 2.6 | 2.7 | 3.4 | 3.4 |



県:(19) 学校の授業などで、自分の考えを他の人に説明したり、文章に書いたりするのは難しいと思う。

全国:(45) 学校の授業などで、自分の考えを他の人に説明したり、文章に書いたりすることは難しい。

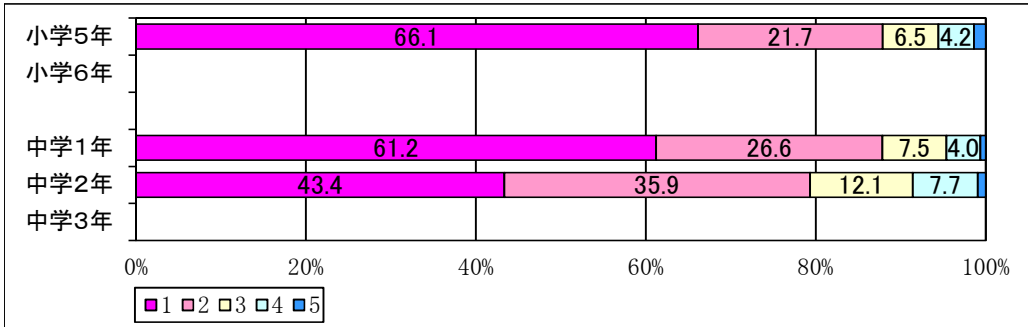
| | 小学5年 | 小学6年 | 中学1年 | 中学2年 | 中学3年 |
|---------------------|------|------|------|------|------|
| 1 難しいと思う | 29.9 | 26.7 | 31.4 | 36.2 | 35.1 |
| 2 どちらかといえば、難しいと思う | 31.7 | 34.1 | 35.3 | 35.8 | 34.9 |
| 3 どちらかといえば、難しいと思わない | 24.0 | 23.7 | 23.3 | 20.8 | 20.5 |
| 4 難しいと思わない | 14.3 | 15.5 | 10.1 | 7.3 | 9.5 |



(1) 児童生徒意識調査

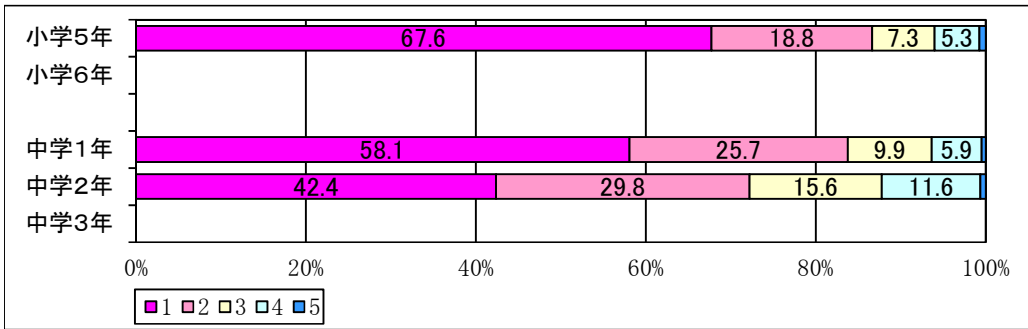
県：小(48)中(54) 授業で電子黒板や大型テレビなどが使われるようになって、今までより授業の内容が分かりやすくなったと思う。

| | | 小学5年 | 小学6年 | 中学1年 | 中学2年 | 中学3年 |
|---|-----------------|------|------|------|------|------|
| 1 | そう思う | 66.1 | | 61.2 | 43.4 | |
| 2 | どちらかといえば、そう思う | 21.7 | | 26.6 | 35.9 | |
| 3 | どちらかといえば、そう思わない | 6.5 | | 7.5 | 12.1 | |
| 4 | そう思わない | 4.2 | | 4.0 | 7.7 | |
| 5 | そうした授業を受けたことがない | 1.4 | | 0.6 | 0.9 | |



県：小(49)中(55) 電子黒板やパソコンを使った授業を受けるのは、楽しみだ。

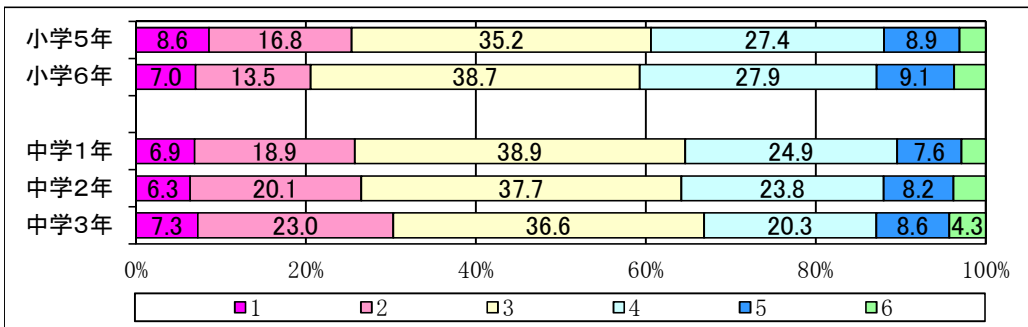
| | | 小学5年 | 小学6年 | 中学1年 | 中学2年 | 中学3年 |
|---|-----------------|------|------|------|------|------|
| 1 | そう思う | 67.6 | | 58.1 | 42.4 | |
| 2 | どちらかといえば、そう思う | 18.8 | | 25.7 | 29.8 | |
| 3 | どちらかといえば、そう思わない | 7.3 | | 9.9 | 15.6 | |
| 4 | そう思わない | 5.3 | | 5.9 | 11.6 | |
| 5 | そうした授業を受けたことがない | 0.8 | | 0.5 | 0.6 | |



家庭学習

県：(6) 学校の授業時間以外に、普段、1日当たりどれくらいの時間、勉強をしますか。(学習塾で勉強している時間や家庭教師の先生に教わっている時間も含まれます。)

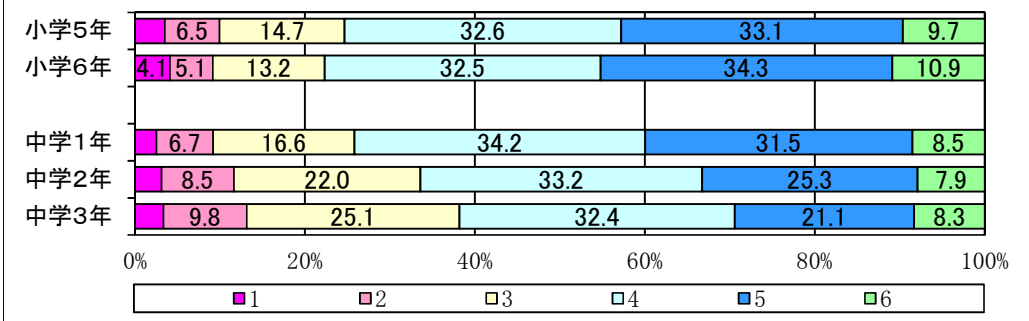
| | | 小学5年 | 小学6年 | 中学1年 | 中学2年 | 中学3年 |
|---|----------------|------|------|------|------|------|
| 1 | 3時間以上 | 8.6 | 7.0 | 6.9 | 6.3 | 7.3 |
| 2 | 2時間以上、3時間より少ない | 16.8 | 13.5 | 18.9 | 20.1 | 23.0 |
| 3 | 1時間以上、2時間より少ない | 35.2 | 38.7 | 38.9 | 37.7 | 36.6 |
| 4 | 30分以上、1時間より少ない | 27.4 | 27.9 | 24.9 | 23.8 | 20.3 |
| 5 | 30分より少ない | 8.9 | 9.1 | 7.6 | 8.2 | 8.6 |
| 6 | 全くしない | 3.1 | 3.7 | 2.9 | 3.8 | 4.3 |



(1) 児童生徒意識調査

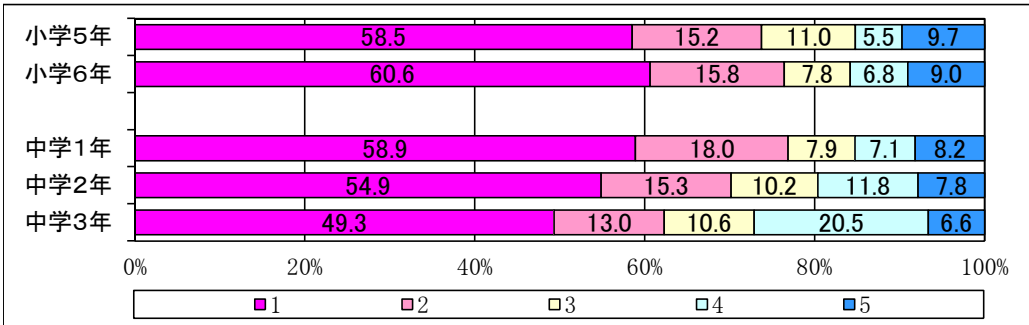
県:(7) 土曜日や日曜日など学校が休みの日に、1日当たりどれくらいの時間、勉強をしますか。(学習塾
 全国:(14) で勉強している時間や家庭教師の先生に教わっている時間もふくみます。)

| | 小学5年 | 小学6年 | 中学1年 | 中学2年 | 中学3年 |
|------------------|------|------|------|------|------|
| 1 4時間以上 | 3.5 | 4.1 | 2.5 | 3.1 | 3.3 |
| 2 3時間以上、4時間より少ない | 6.5 | 5.1 | 6.7 | 8.5 | 9.8 |
| 3 2時間以上、3時間より少ない | 14.7 | 13.2 | 16.6 | 22.0 | 25.1 |
| 4 1時間以上、2時間より少ない | 32.6 | 32.5 | 34.2 | 33.2 | 32.4 |
| 5 1時間より少ない | 33.1 | 34.3 | 31.5 | 25.3 | 21.1 |
| 6 全くしない | 9.7 | 10.9 | 8.5 | 7.9 | 8.3 |



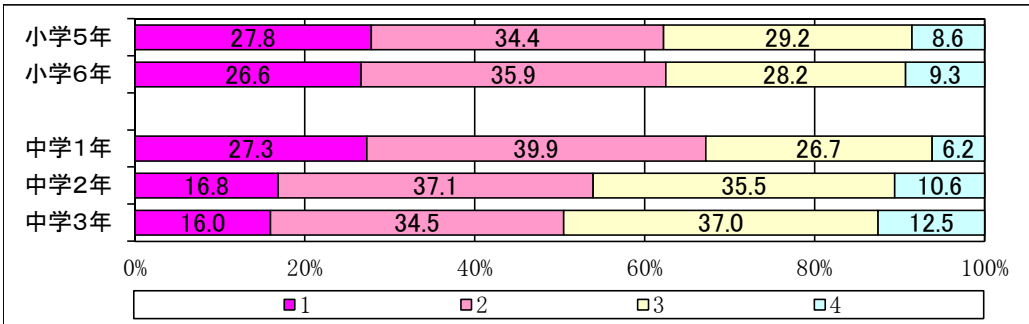
県:(10) 学習塾(家庭教師の先生に教わっている場合もふくみます。)で勉強をしていますか。
 全国:(15)

| | 小学5年 | 小学6年 | 中学1年 | 中学2年 | 中学3年 |
|------------------------------|------|------|------|------|------|
| 1 学習塾に通っていない | 58.5 | 60.6 | 58.9 | 54.9 | 49.3 |
| 2 学校の勉強より進んだ内容や、難しい内容を勉強している | 15.2 | 15.8 | 18.0 | 15.3 | 13.0 |
| 3 学校の勉強でよく分からなかった内容を勉強している | 11.0 | 7.8 | 7.9 | 10.2 | 10.6 |
| 4 上の2、3の両方の内容を勉強している | 5.5 | 6.8 | 7.1 | 11.8 | 20.5 |
| 5 上の2、3の内容のどちらともいえない | 9.7 | 9.0 | 8.2 | 7.8 | 6.6 |



県:(11) 自分で計画を立てて勉強をしている。
 全国:(20)

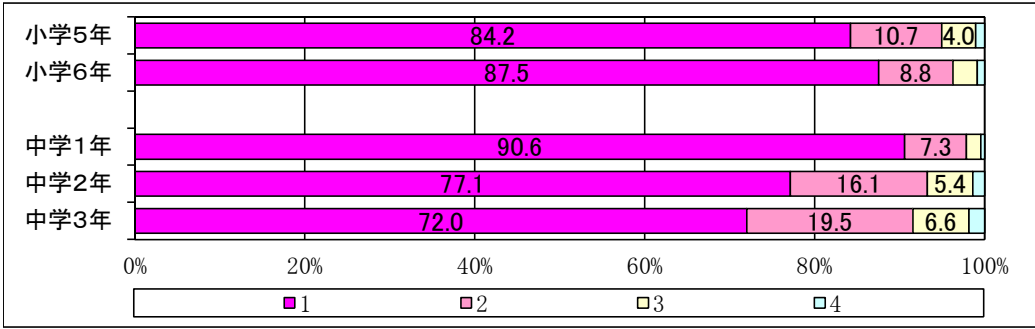
| | 小学5年 | 小学6年 | 中学1年 | 中学2年 | 中学3年 |
|-----------------|------|------|------|------|------|
| 1 している | 27.8 | 26.6 | 27.3 | 16.8 | 16.0 |
| 2 どちらかといえば、している | 34.4 | 35.9 | 39.9 | 37.1 | 34.5 |
| 3 あまりしていない | 29.2 | 28.2 | 26.7 | 35.5 | 37.0 |
| 4 全くしていない | 8.6 | 9.3 | 6.2 | 10.6 | 12.5 |



(1) 児童生徒意識調査

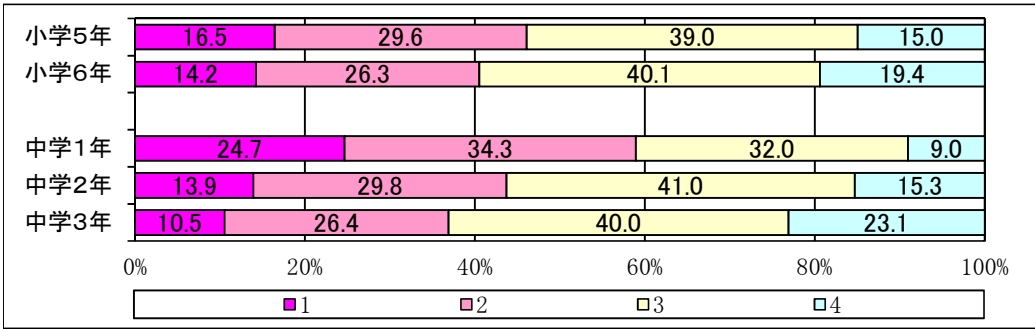
県:(12) 学校の宿題をしている。
 全国:(21)

| | | 小学5年 | 小学6年 | 中学1年 | 中学2年 | 中学3年 |
|---|---------------|------|------|------|------|------|
| 1 | している | 84.2 | 87.5 | 90.6 | 77.1 | 72.0 |
| 2 | どちらかといえば、している | 10.7 | 8.8 | 7.3 | 16.1 | 19.5 |
| 3 | あまりしていない | 4.0 | 2.8 | 1.7 | 5.4 | 6.6 |
| 4 | 全くしていない | 1.1 | 0.9 | 0.4 | 1.4 | 1.8 |



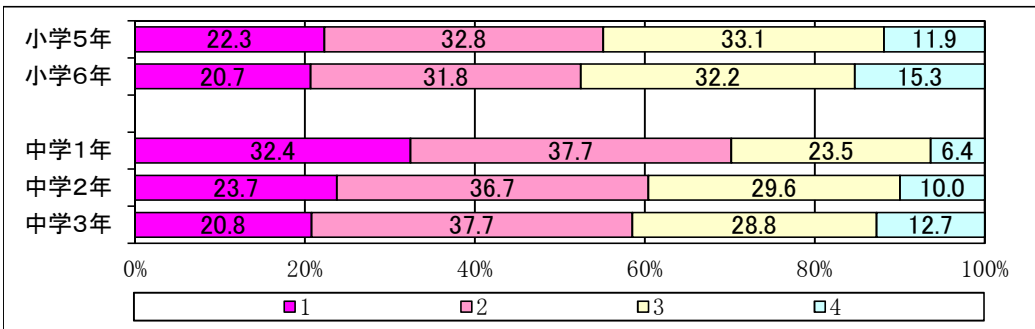
県:(13) 学校の授業の予習をしている。
 全国:(22)

| | | 小学5年 | 小学6年 | 中学1年 | 中学2年 | 中学3年 |
|---|---------------|------|------|------|------|------|
| 1 | している | 16.5 | 14.2 | 24.7 | 13.9 | 10.5 |
| 2 | どちらかといえば、している | 29.6 | 26.3 | 34.3 | 29.8 | 26.4 |
| 3 | あまりしていない | 39.0 | 40.1 | 32.0 | 41.0 | 40.0 |
| 4 | 全くしていない | 15.0 | 19.4 | 9.0 | 15.3 | 23.1 |



県:(14) 学校の授業の復習をしている。
 全国:(23)

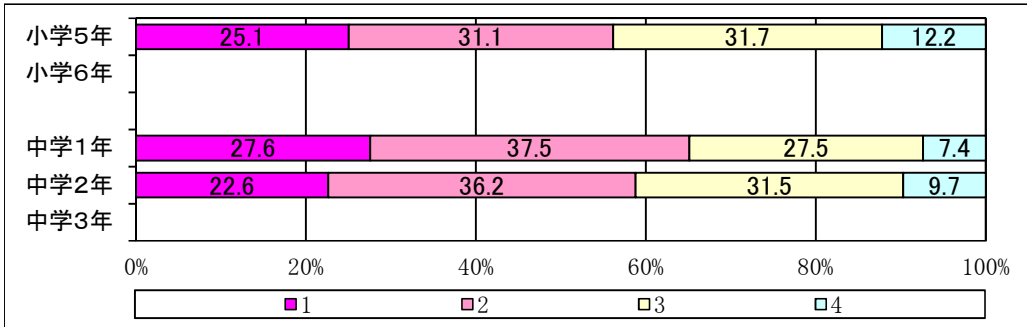
| | | 小学5年 | 小学6年 | 中学1年 | 中学2年 | 中学3年 |
|---|---------------|------|------|------|------|------|
| 1 | している | 22.3 | 20.7 | 32.4 | 23.7 | 20.8 |
| 2 | どちらかといえば、している | 32.8 | 31.8 | 37.7 | 36.7 | 37.7 |
| 3 | あまりしていない | 33.1 | 32.2 | 23.5 | 29.6 | 28.8 |
| 4 | 全くしていない | 11.9 | 15.3 | 6.4 | 10.0 | 12.7 |



(1) 児童生徒意識調査

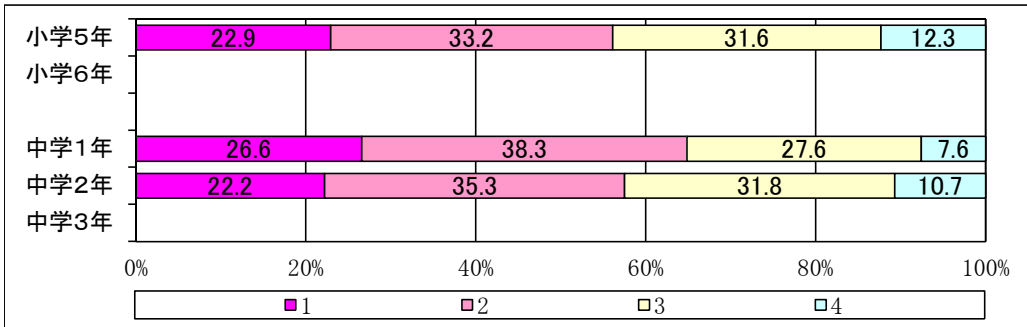
県:(15) 苦手な教科の勉強をしている。

| | 小学5年 | 小学6年 | 中学1年 | 中学2年 | 中学3年 |
|-----------------|------|------|------|------|------|
| 1 している | 25.1 | | 27.6 | 22.6 | |
| 2 どちらかといえば、している | 31.1 | | 37.5 | 36.2 | |
| 3 あまりしていない | 31.7 | | 27.5 | 31.5 | |
| 4 全くしていない | 12.2 | | 7.4 | 9.7 | |



県:(16) テストで間違えた問題について勉強している。

| | 小学5年 | 小学6年 | 中学1年 | 中学2年 | 中学3年 |
|-----------------|------|------|------|------|------|
| 1 している | 22.9 | | 26.6 | 22.2 | |
| 2 どちらかといえば、している | 33.2 | | 38.3 | 35.3 | |
| 3 あまりしていない | 31.6 | | 27.6 | 31.8 | |
| 4 全くしていない | 12.3 | | 7.6 | 10.7 | |

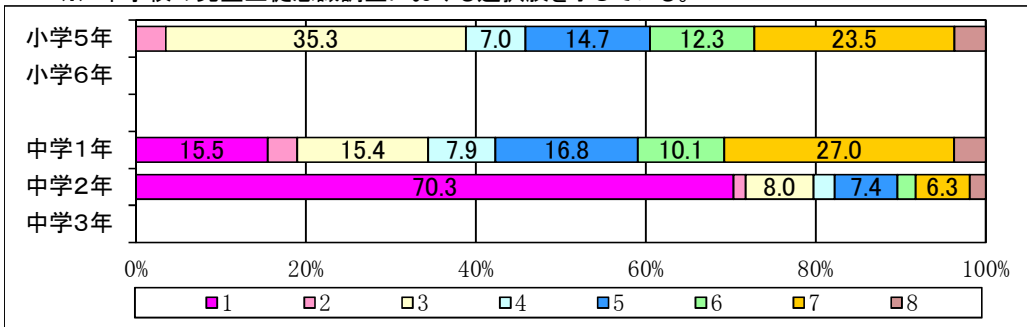


生活習慣等

県:(8) 土曜日は、何をしておこなうことが多いですか。

| | 小学5年 | 小学6年 | 中学1年 | 中学2年 | 中学3年 |
|-----------------------------|------|------|------|------|------|
| 1 学校の部活動に参加している | | | 15.5 | 70.3 | |
| 2 学習塾など学校や家以外の場所で勉強している | 3.5 | | 3.5 | 1.4 | |
| 3 習い事やスポーツ、地域の活動に参加している | 35.3 | | 15.4 | 8.0 | |
| 4 家で勉強や読書をしている | 7.0 | | 7.9 | 2.5 | |
| 5 家でテレビやDVDを見たり、ゲームをしたりしている | 14.7 | | 16.8 | 7.4 | |
| 6 家族と過ごしている | 12.3 | | 10.1 | 2.2 | |
| 7 友達と遊んでいる | 23.5 | | 27.0 | 6.3 | |
| 8 1~7以外(小:2~7以外) | 3.7 | | 3.7 | 1.9 | |

※ 中学校の児童生徒意識調査における選択肢を示している。

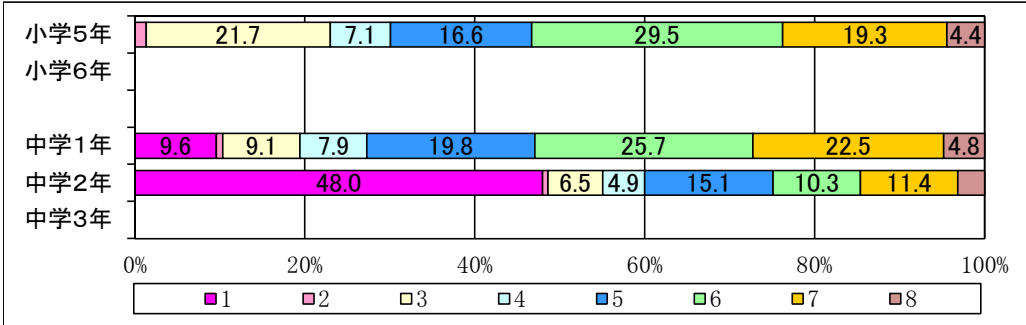


(1) 児童生徒意識調査

県:(9) 日曜日は、何をしておすごすことが多いですか。

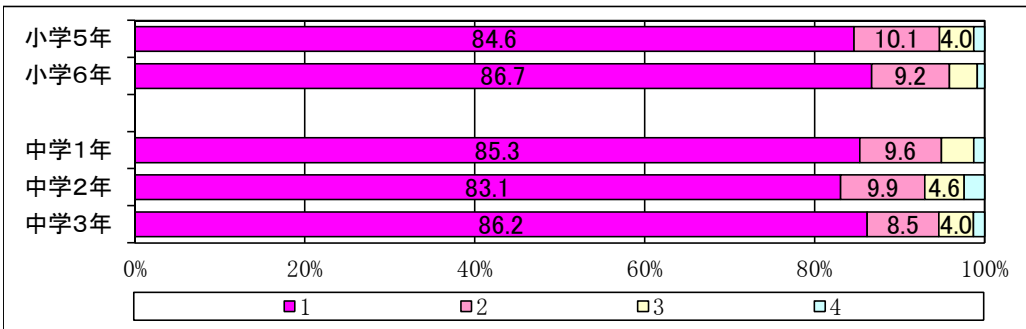
| | 小学5年 | 小学6年 | 中学1年 | 中学2年 | 中学3年 |
|-----------------------------|------|------|------|------|------|
| 1 学校の部活動に参加している | | | 9.6 | 48.0 | |
| 2 学習塾など学校や家以外の場所で勉強している | 1.3 | | 0.8 | 0.6 | |
| 3 習い事やスポーツ、地域の活動に参加している | 21.7 | | 9.1 | 6.5 | |
| 4 家で勉強や読書をしている | 7.1 | | 7.9 | 4.9 | |
| 5 家でテレビやDVDを見たり、ゲームをしたりしている | 16.6 | | 19.8 | 15.1 | |
| 6 家族と過ごしている | 29.5 | | 25.7 | 10.3 | |
| 7 友達と遊んでいる | 19.3 | | 22.5 | 11.4 | |
| 8 1～7以外(小:2～7以外) | 4.4 | | 4.8 | 3.2 | |

※ 中学校の児童生徒意識調査における選択肢を示している。



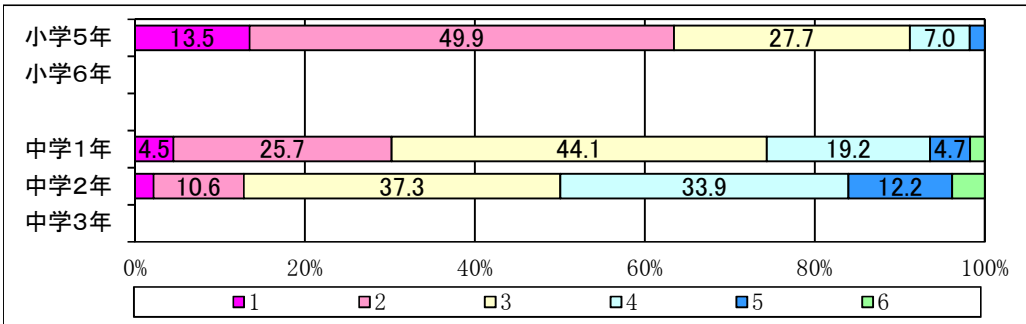
県:小(50)中(56) 朝食を毎日食べている。
全国:(1)

| | 小学5年 | 小学6年 | 中学1年 | 中学2年 | 中学3年 |
|-----------------|------|------|------|------|------|
| 1 している | 84.6 | 86.7 | 85.3 | 83.1 | 86.2 |
| 2 どちらかといえば、している | 10.1 | 9.2 | 9.6 | 9.9 | 8.5 |
| 3 あまりしていない | 4.0 | 3.3 | 3.8 | 4.6 | 4.0 |
| 4 全くしていない | 1.3 | 0.9 | 1.3 | 2.4 | 1.3 |



県:小(51)中(57) 普段(月曜日から金曜日)、何時ごろに寝ますか。

| | 小学5年 | 小学6年 | 中学1年 | 中学2年 | 中学3年 |
|---------------------------|------|------|------|------|------|
| 1 午後9時より前 | 13.5 | | 4.5 | 2.2 | |
| 2 午後9時以降、午後10時より前 | 49.9 | | 25.7 | 10.6 | |
| 3 午後10時以降、午後11時より前 | 27.7 | | 44.1 | 37.3 | |
| 4 午後11時以降、午前0時より前 | 7.0 | | 19.2 | 33.9 | |
| 5 午前0時以降、午前1時より前 (午前0時以降) | 1.8 | | 4.7 | 12.2 | |
| 6 午前1時以降 | | | 1.7 | 3.8 | |

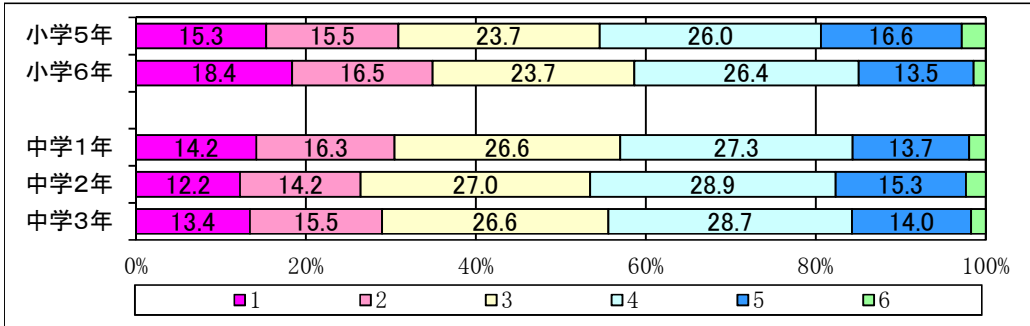


(1) 児童生徒意識調査

県：小(52)中(58) 普段(月曜日から金曜日)、1日当たりどれくらいの時間、テレビやDVDを見たり、聞いたりしますか。(テレビゲームをする時間は除きます。)

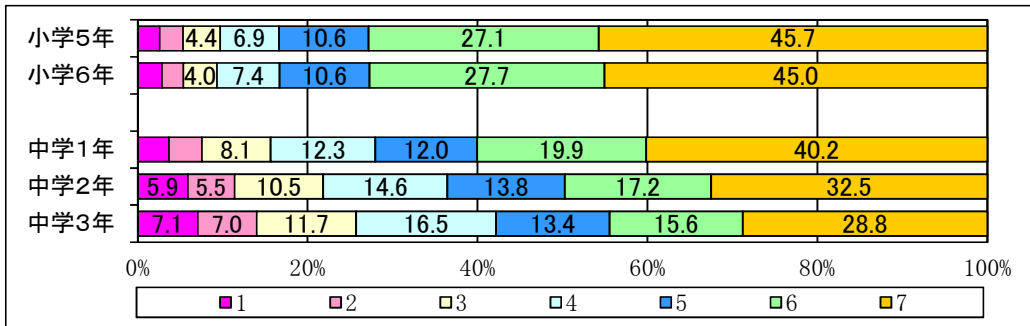
全国：(10) 普段(月曜日から金曜日)、1日当たりどれくらいの時間、テレビ・DVDを見たり、聞いたりしますか。(勉強のためのテレビやビデオ・DVDを見る時間、テレビゲームをする時間は除きます。)

| | 小学5年 | 小学6年 | 中学1年 | 中学2年 | 中学3年 |
|------------------|------|------|------|------|------|
| 1 4時間以上 | 15.3 | 18.4 | 14.2 | 12.2 | 13.4 |
| 2 3時間以上、4時間より少ない | 15.5 | 16.5 | 16.3 | 14.2 | 15.5 |
| 3 2時間以上、3時間より少ない | 23.7 | 23.7 | 26.6 | 27.0 | 26.6 |
| 4 1時間以上、2時間より少ない | 26.0 | 26.4 | 27.3 | 28.9 | 28.7 |
| 5 1時間より少ない | 16.6 | 13.5 | 13.7 | 15.3 | 14.0 |
| 6 全く見たり、聞いたりしない | 2.8 | 1.4 | 2.0 | 2.3 | 1.7 |



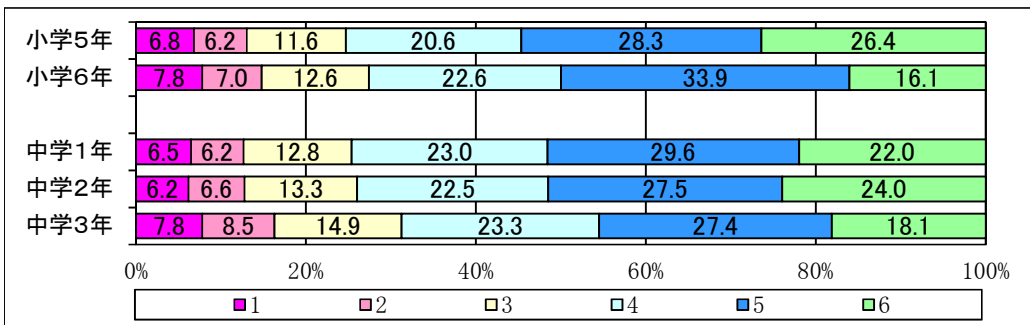
県：小(54)中(60) 普段(月曜日から金曜日)、1日当たりどれくらいの時間、携帯電話やスマートフォンで通話やメール、インターネットをしますか。(携帯電話を使ってゲームをする時間は除きます。)

| | 小学5年 | 小学6年 | 中学1年 | 中学2年 | 中学3年 |
|-----------------------|------|------|------|------|------|
| 1 4時間以上 | 2.6 | 2.9 | 3.7 | 5.9 | 7.1 |
| 2 3時間以上、4時間より少ない | 2.7 | 2.5 | 3.9 | 5.5 | 7.0 |
| 3 2時間以上、3時間より少ない | 4.4 | 4.0 | 8.1 | 10.5 | 11.7 |
| 4 1時間以上、2時間より少ない | 6.9 | 7.4 | 12.3 | 14.6 | 16.5 |
| 5 30分以上、1時間より少ない | 10.6 | 10.6 | 12.0 | 13.8 | 13.4 |
| 6 30分より少ない | 27.1 | 27.7 | 19.9 | 17.2 | 15.6 |
| 7 携帯電話やスマートフォンを持っていない | 45.7 | 45.0 | 40.2 | 32.5 | 28.8 |



県：小(53)中(59) 普段(月曜日から金曜日)、1日当たりどれくらいの時間、テレビゲーム(コンピュータゲーム、携帯式のゲーム、携帯電話やスマートフォンを使ったゲームも含みます。)をします

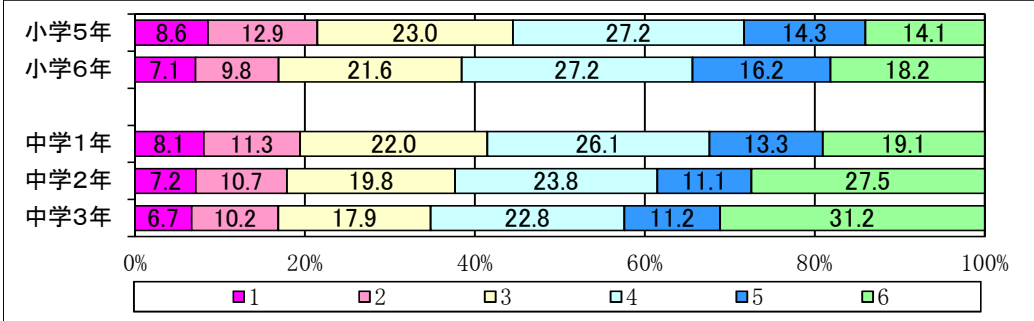
| | 小学5年 | 小学6年 | 中学1年 | 中学2年 | 中学3年 |
|------------------|------|------|------|------|------|
| 1 4時間以上 | 6.8 | 7.8 | 6.5 | 6.2 | 7.8 |
| 2 3時間以上、4時間より少ない | 6.2 | 7.0 | 6.2 | 6.6 | 8.5 |
| 3 2時間以上、3時間より少ない | 11.6 | 12.6 | 12.8 | 13.3 | 14.9 |
| 4 1時間以上、2時間より少ない | 20.6 | 22.6 | 23.0 | 22.5 | 23.3 |
| 5 1時間より少ない | 28.3 | 33.9 | 29.6 | 27.5 | 27.4 |
| 6 全くしない | 26.4 | 16.1 | 22.0 | 24.0 | 18.1 |



(1) 児童生徒意識調査

県：小(55)中(61) 学校の授業時間以外に、普段(月曜日から金曜日)、1日当たりどれくらいの時間、読書
 全国(16) をしますか。(教科書や参考書、漫画や雑誌は除きます。)

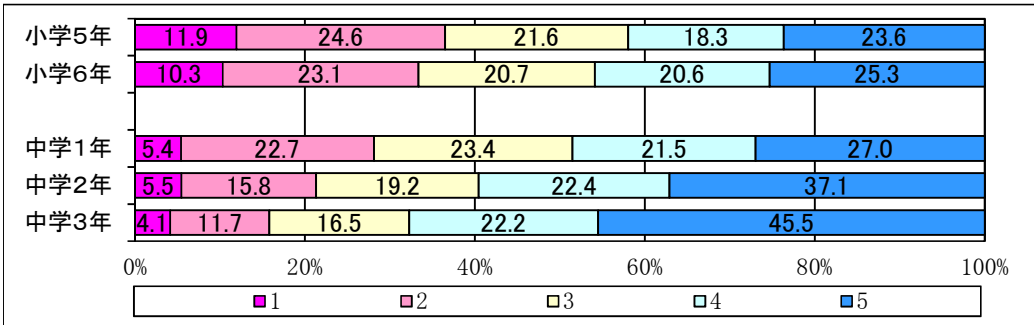
| | 小学5年 | 小学6年 | 中学1年 | 中学2年 | 中学3年 |
|------------------|------|------|------|------|------|
| 1 2時間以上 | 8.6 | 7.1 | 8.1 | 7.2 | 6.7 |
| 2 1時間以上、2時間より少ない | 12.9 | 9.8 | 11.3 | 10.7 | 10.2 |
| 3 30分以上、1時間より少ない | 23.0 | 21.6 | 22.0 | 19.8 | 17.9 |
| 4 10分以上、30分より少ない | 27.2 | 27.2 | 26.1 | 23.8 | 22.8 |
| 5 10分より少ない | 14.3 | 16.2 | 13.3 | 11.1 | 11.2 |
| 6 全くしない | 14.1 | 18.2 | 19.1 | 27.5 | 31.2 |



県：小(56)中(62) 昼休みや放課後、学校が休みの日に、本を読んだり、借りたりするために、学校図書館・
 学校図書室や地域の図書館へどれくらい行きますか。(教科書や参考書、漫画や雑誌は除きます。)

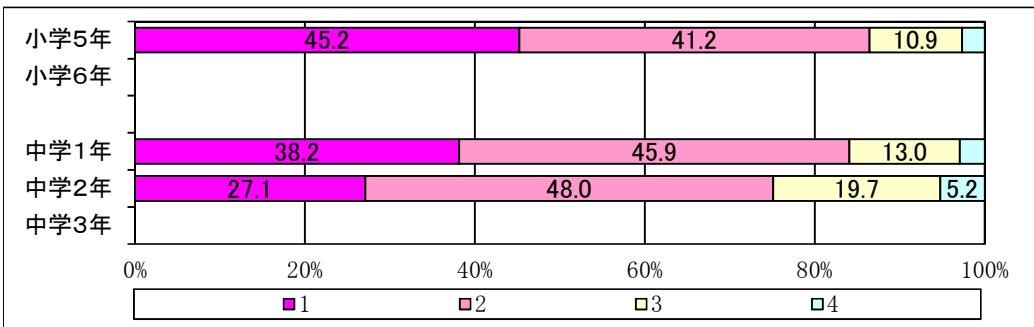
全国:(17) 昼休みや放課後、学校が休みの日に、本(教科書や参考書、漫画や雑誌は除きます。)を読んだり、借りたりするために、学校図書館・学校図書室や地域の図書館へどれくらい行きますか。

| | 小学5年 | 小学6年 | 中学1年 | 中学2年 | 中学3年 |
|-------------------|------|------|------|------|------|
| 1 だいたい週に4回以上行く | 11.9 | 10.3 | 5.4 | 5.5 | 4.1 |
| 2 週に1~3回程度行く | 24.6 | 23.1 | 22.7 | 15.8 | 11.7 |
| 3 月に1~3回程度行く | 21.6 | 20.7 | 23.4 | 19.2 | 16.5 |
| 4 年に数回程度行く | 18.3 | 20.6 | 21.5 | 22.4 | 22.2 |
| 5 ほとんど、または、全く行かない | 23.6 | 25.3 | 27.0 | 37.1 | 45.5 |



県：小(57)中(63) 家の手伝いをしていますか。

| | 小学5年 | 小学6年 | 中学1年 | 中学2年 | 中学3年 |
|------------|------|------|------|------|------|
| 1 よくしている | 45.2 | | 38.2 | 27.1 | |
| 2 ときどきしている | 41.2 | | 45.9 | 48.0 | |
| 3 あまりしていない | 10.9 | | 13.0 | 19.7 | |
| 4 全くしていない | 2.7 | | 2.9 | 5.2 | |

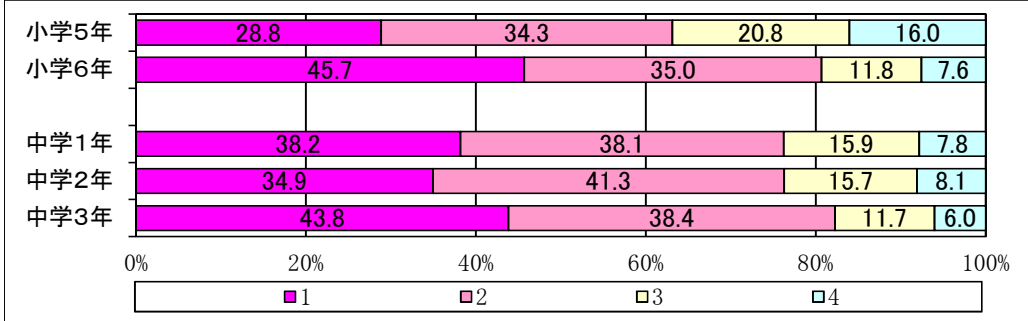


(1) 児童生徒意識調査

県:小(58)中(64) 新聞やテレビ、インターネットのニュースを読んだり見たりしますか。(携帯電話やスマートフォンを使ってインターネットのニュースを見る場合も含まれます。)

全国:(31) テレビのニュース番組やインターネットのニュースを見ますか。(携帯電話やスマートフォンを使ってインターネットのニュースを見る場合も含まれます。)

| | 小学5年 | 小学6年 | 中学1年 | 中学2年 | 中学3年 |
|-------------------------|------|------|------|------|------|
| 1 よくする(よく見る) | 28.8 | 45.7 | 38.2 | 34.9 | 43.8 |
| 2 ときどきする(時々見る) | 34.3 | 35.0 | 38.1 | 41.3 | 38.4 |
| 3 あまりしない(あまり見ない) | 20.8 | 11.8 | 15.9 | 15.7 | 11.7 |
| 4 全くしない(ほとんど、または、全く見ない) | 16.0 | 7.6 | 7.8 | 8.1 | 6.0 |



県:小(59)中(65) 今住んでいる地域の行事に参加している。
 全国:(27)

| | 小学5年 | 小学6年 | 中学1年 | 中学2年 | 中学3年 |
|--------------------|------|------|------|------|------|
| 1 当てはまる | 44.8 | 48.6 | 42.1 | 28.1 | 21.9 |
| 2 どちらかといえば、当てはまる | 28.3 | 27.5 | 30.7 | 29.9 | 26.7 |
| 3 どちらかといえば、当てはまらない | 15.0 | 14.0 | 15.7 | 22.5 | 26.4 |
| 4 当てはまらない | 11.9 | 9.9 | 11.5 | 19.5 | 25.0 |

