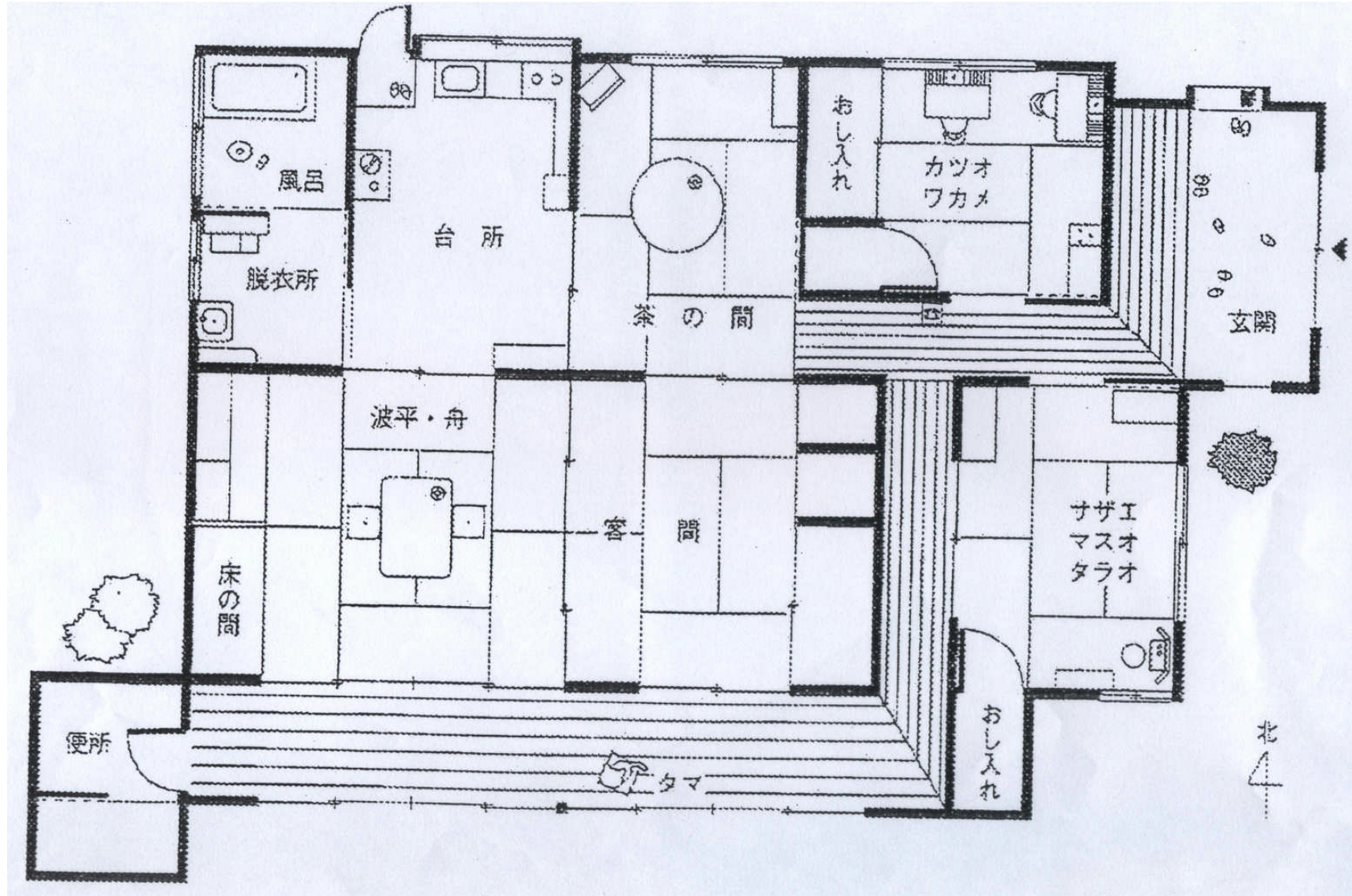


サザエさんの家は安全で快適な住まいかを考えよう

1年()組()号 氏名()



資料

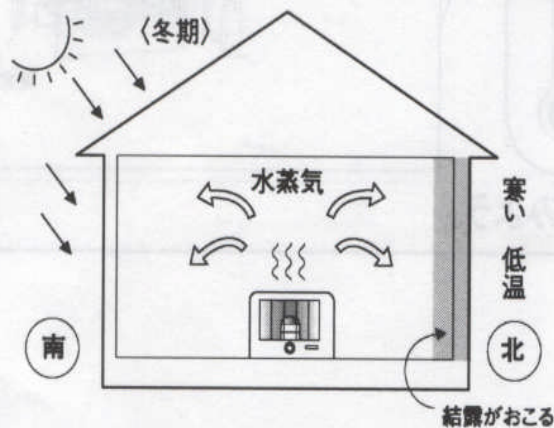
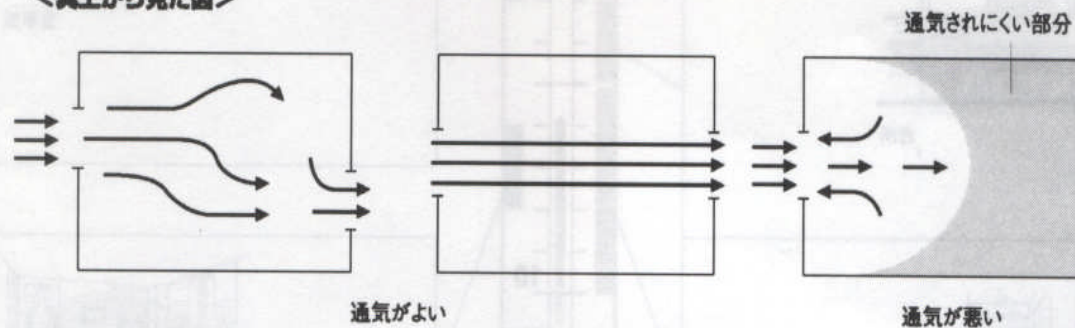
〇かびを防ぐくふう、結露

〇かびを防ぐくふう

室内に湿気がこもるとかびの原因になる。もっとも湿気の出やすい浴室や台所は、窓を開けたり換気扇を回して常に湿気を取り除く。

空気の流れをスムーズにするには、空気の出入り口ができるだけ対角線となるようにすればよい。

<真上から見た図>



〇結露

寒い日、閉めきった部屋で、暖房により室内と屋外の気温差が大きくなると、窓ガラスや、壁の内側に水滴が付く。暖かく湿度の高い空気が、冷えたものにふれることによって水蒸気が凝結して水滴になるからである。

この現象を結露という。