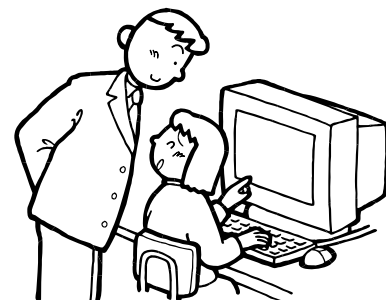


メディア・リテラシー - Media literacy -

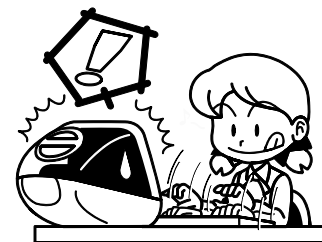
()年()組()号:名前()

	危険なメール	注意すべきメール	安全なメール
個人で考えた結果			
グループで考えた結果			

メモ



今日の学習で、自分が気づいたこと、学んだこと



補助資料（指導者用）

メディア【media】

メディア・・・新聞、テレビ、ラジオ、インターネット（パソコン、携帯）、本、雑誌、広告、看板、各種お知らせ、電話、掲示物

チェーンメール【chain mail】

チェーンメールとは、転送を呼びかけ、次々と鎖のように連鎖していくメールのことです。インターネットの世界では、チェーンメールは禁止されています。

チェーンメールは転送されることを目的としているため、受信者の恐怖心をあおるホラーな内容や幸せになれるおまじないなど、善悪様々な種類の内容で転送させようとしています。

ですが、こういったチェーンメールのほとんどはデタラメなので、安心してください。軽はずみな転送は、悪質なデマの情報を不特定多数の人にまで広げてしまうこととなります。また、あなたの周囲からの信頼を傷つけることとなりますので、どうか注意してください。

チェーンメールの中には、「献血の呼びかけ」や「人気TV番組の企画でメールがどこまで続くか実験しています」など、一見チェーンメールとは思えない内容がありますが、どんな内容でもチェーンメールは迷惑メールです。こういったメールを受け取った時は、転送せずに削除して止めてください。

最近のチェーンメールの中には、「ワンクリック詐欺」などへの有害なリンクを含んだメールがあります。

	危険なメール	注意すべきメール	安全なメール
正解	チェーンメール A E 転送しない 詐欺 B G 絶対にクリックしない ウィルス C 絶対にクリックしない バッドマナー D H 無視する、返信しない 分からないメール J 絶対にクリックしない	善意系(個人情報送信注意) F 無視する、転送しない 善意系(チェーンメール) I 他のメディアも利用する 善意系(迷惑する人がでる) K 他のメディアも利用する	なし

メールは、相手が見えない。だからこそ、相手のことを考えて送信する必要がある。